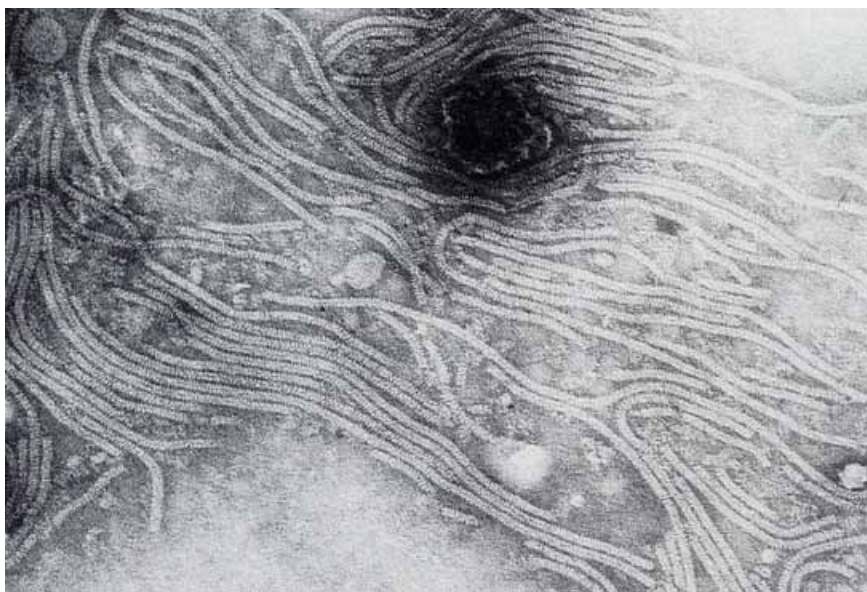


圖片與圖說



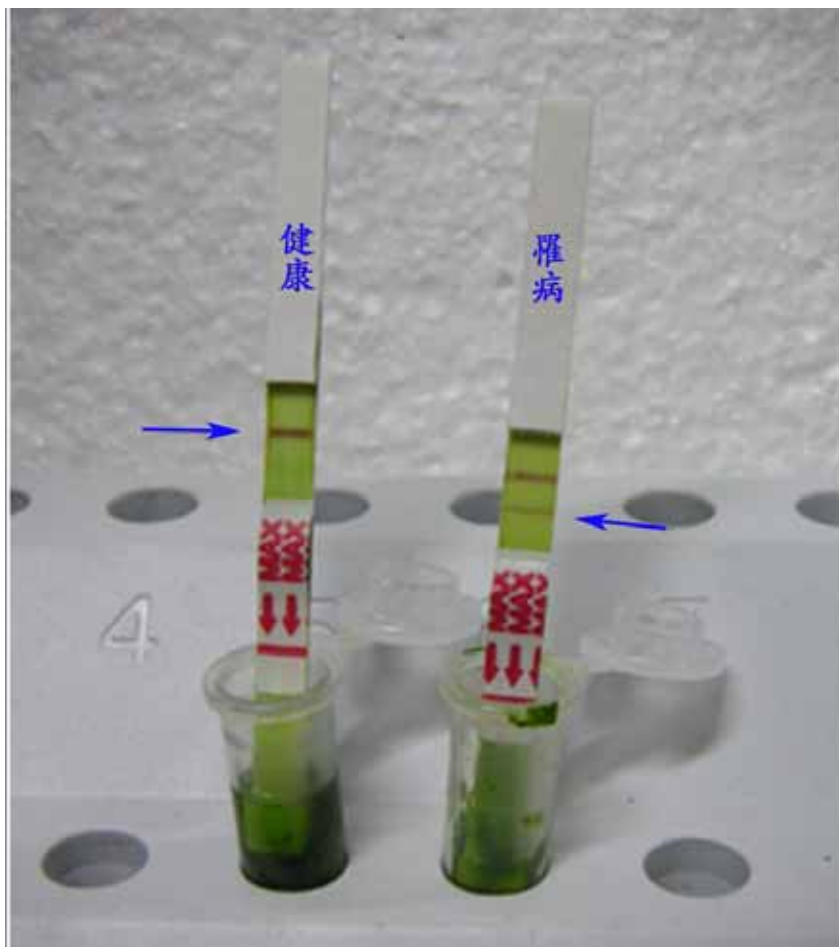
柑橘罹染黃龍病造成植物無法行光合作用而枯黃甚至枯死。



柑橘萎縮病毒 (*Citrus tristeza virus*)，長絲狀。



柑橘萎縮病毒膠金抗體檢測試劑組，包含試紙條、萃取緩衝液、研磨棒與小試管等。



將試紙條放入樣本萃取液內，約5分鐘可判讀結果，出現兩條帶者為陽性(罹病)，出現一條帶者為陰性(健康)。