

圖 1 台灣糧食作物良種繁殖檢查制度

表 1 不同地區對「現行一期設原種田,二期設採種田是否較好」之意見

地區	北宜	桃竹苗	中彰投	雲嘉南	高屏	台東	Total
未答	4.35	2.15	3.53	2.19	0.00	0.00	2.60%
比較好	34.78	47.31	64.12	75.91	86.36	46.67	63.26%
比較差	43.48	33.33	24.71	13.14	13.64	33.33	23.70%
無差別	17.39	17.20	7.65	8.76	0.00	20.00	10.43%
Total	5.00	20.22	36.96	29.78	4.78	3.26	100.00%

表 2 不同地區對「現行第二期作採種田是否需要辦理下列檢查」之意見

地區	北宜	桃竹苗	中彰投	雲嘉南	高屏	台東	Total
未答	4.35	2.15	2.35	2.92	0.00	6.67	2.61%
田間檢查	13.04	56.99	46.47	77.37	59.09	53.33	56.96%
室內檢查	8.70	5.38	8.82	1.46	0.00	13.33	5.65%
兩者均							
需要	73.91	31.18	40.59	5.11	22.73	13.33	28.04%
兩者均							
不需要	0.00	3.23	0.59	9.49	18.18	0.00	4.57%
無意見	0.00	1.08	1.18	3.65	0.00	13.33	2.17%
Total	5.00	20.22	36.96	29.78	4.78	3.26	100.00

表 3 不同地區對「二期採種田只辦田間檢查是否影響稻種品質」之意見

地區	北宜	桃竹苗	中彰投	雲嘉南	高屏	台東	Total
未答	0.00	3.23	2.94	2.19	4.55	0.00	2.61%
有負面							
影響	69.57	25.81	31.18	8.03	18.18	6.67	23.70%
有正面							
影響	21.74	19.35	19.41	18.98	0.00	20.00	18.48%
無影響	8.70	50.54	45.88	70.07	77.27	73.33	54.57%
不知道	0.00	1.08	0.59	0.73	0.00	0.00	0.65%
Total	5.00	20.22	36.96	29.78	4.78	3.26	100.00

表 4 不同地區對「若二期採種田只辦室內檢查是否會影響稻種品質」之意見

地區	北宜	桃竹苗	中彰投	雲嘉南	高屏	台東	Total
未答	0.00	3.23	1.18	2.92	0.00	0.00	1.96%
有影響	78.26	58.06	38.82	28.47	27.27	46.67	41.30%
無影響	17.39	25.81	50.00	66.42	63.64	46.67	48.91%
不清楚	4.35	12.90	10.00	2.19	9.09	6.67	7.83%
Total	5.00	20.22	36.96	29.78	4.78	3.26	100.00

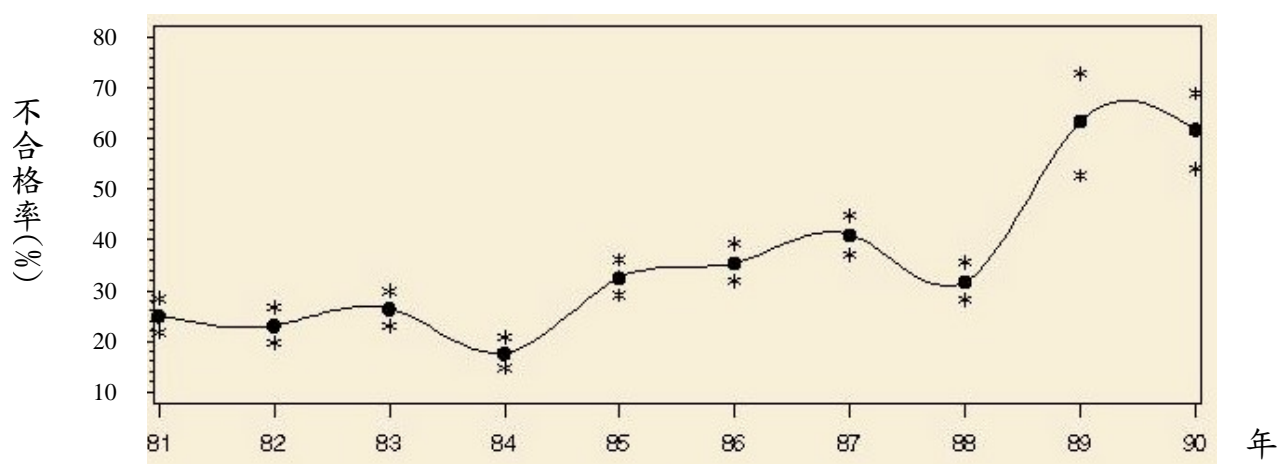


圖 2 81 年至 90 年第二期作水稻採種田室內檢查不合格率

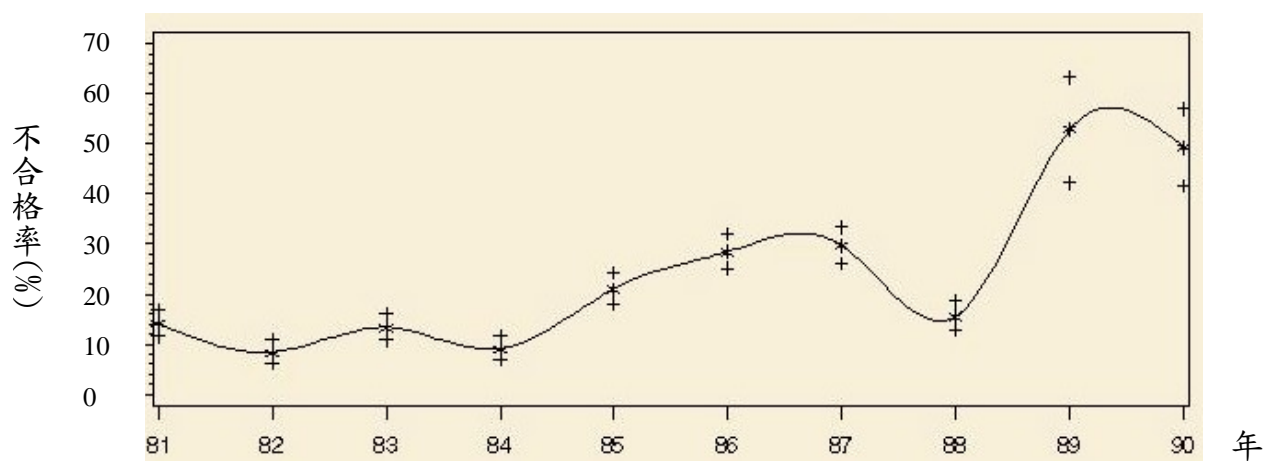


圖 3 81 年至 90 年二期作水稻採種田「無生命雜質」不合格率

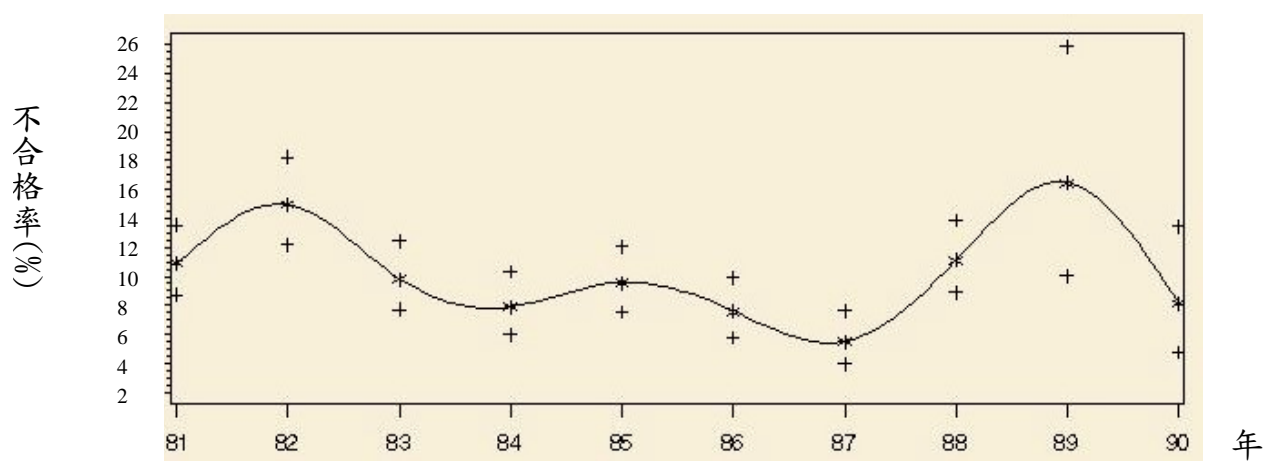


圖 4 81 年至 90 年二期作水稻採種田「異品種」不合格率