

農業綜合基金附屬單位預算

(非營業部分)

行政院農業委員會編

行政院農業委員會
農業綜合基金
預算書目錄

中華民國九十年度

一、業務計畫及預算說明	1~18
二、主要表	
1. 收支預計表	19~25
2. 餘絀撥補預計表	26~29
3. 資金運用預計表	30~33
三、明細表	
1. 收入明細表	35~36
2. 成本(或費用)明細表	38~43
3. 固定資產建設改良擴充明細表	44
4. 固定資產建設改良擴充資金來源明細表	46~47
5. 資本支出計畫預期進度明細表	48~49
6. 固定資產折舊明細表	50~52
7. 遞耗資產變賣明細表	53
8. 資產報廢明細表	54
9. 資產捐贈明細表	55
四、參考表	
1. 預計平衡表	57~63
2. 五年來主要業務計畫分析表	64~69
3. 員工人數彙計表	70~71
4. 用人費用彙計表	72~81
5. 各項費用彙計表及說明	82~87
6. 公務車輛明細表	88~95
五、附表	
1. 農業發展基金	1~81
2. 漁業發展基金	1~32
3. 自然生態保育基金	1~21
4. 造林基金	1~21
5. 漁產平準基金	1~21
6. 農業天然災害救助基金	1~19
7. 林務發展基金	1~101
8. 山坡地開發基金	1~58
9. 種苗改良繁殖作業基金	1~63
10. 畜產改良作業基金	1~127

一、業務計畫及預算說明

行政院農業委員會
農業綜合基金
業務計畫及預算說明

中華民國九十年度

壹、基金概況

一、設立宗旨

- (一)奉行政院主計處 85 年 11 月 20 日台(85)忠授字第 11866 號函，簡併本會農業發展基金及臺灣地區漁業發展基金（原為單位預算之特種基金）後設立本基金。
- (二)八十八年度經立法院審議通過於本基金項下增設「自然生態保育基金」；另於 88 年 7 月 1 日依森林法第四十八條之一規定增設造林基金。復於九十年度起依行政院 89 年 2 月 11 日台八十九孝授一字第 02663 號函，將農業平準基金裁撤後之漁產平準基金及為配合台灣省政府功能與組織業務調整方案改隸中央政府之林務發展基金、臺灣省山坡地開發基金、種苗改良繁殖作業基金及畜產改良作業基金併入本基金辦理。另依農業發展條例第六十條，為辦理農業天然災害現金救助、補助或低利貸款，特於九十年度增設農業天然災害救助基金，亦併於本基金項下辦理。

二、組織概況（另附組織概況圖於第 18 頁）

三、基金歸類及屬性

本基金編製附屬單位預算，為預算法第四條之作業基金，惟亦兼具有特別收入基金之特性。

貳、前年度及上次已過期間預算執行情形（以下所列金額不含將於九十年度併入之漁產平準基金及原省屬各非營業基金，惟預算主要表及明細表為使比較基礎一致，前年度決算數及上次預算數均含上述將併入之基金）

一、八十八年度決算結果

(一)作業收支餘絀情形

- 1.本年度作業收入預算數為 7 億 5,497 萬 3,000 元，包括銷貨收入 7,449 萬元、投融資業務收入 3 億 6,488 萬元及其他作業收入 3 億 1,560 萬 3,000 元。實際作業收入為 5 億 9,387 萬 7,292 元，包括銷貨收入 1,985 萬 5,813 元，較預算數減少 5,463 萬 4,187 元，約減少 73.34%，主要係因毛豬產銷調節計畫未執行，另因受疫病影響及配合政府棄養離牧政策，減少在養頭數，致所生產之疫苗及豬隻均減量生產，銷售數量亦隨之大幅減少；投融資業務收

行政院農業委員會

農業綜合基金

業務計畫及預算說明

中華民國九十年度

入 2 億 5,797 萬 7,409 元，較預算數減少 1 億 690 萬 2,591 元，約減少 29.30%，主要係因本年度貸出金額較預算數減少，投融資業務收入相對減少；及其他作業收入 3 億 1,604 萬 4,070 元，較預算數增加 44 萬 1,070 元，約增加 0.14%；本年度作業支出預算數為 10 億 8,657 萬 5,000 元，包括銷貨成本 6,990 萬 3,000 元、投融資業務支出 6 億 4,200 萬 4,000 元、推銷費用 7,295 萬 5,000 元、管理及總務費用 171 萬 3,000 元及其他作業支出 30 萬元。實際作業支出為 9 億 2,773 萬 263 元，包括銷貨成本 1,625 萬 200 元，較預算數減少 5,365 萬 2,800 元，約減少 76.75%，主要係因毛豬產銷調節計畫未執行及疫苗、豬隻銷售量減少，成本相對減少所致；投融資業務支出 5 億 6,678 萬 8,904 元，較預算數減少 7,521 萬 5,096 元，約減少 11.72%，主要係因本年度各農業行庫及農漁會辦理貸款金額較預計數減少，利息差額補貼相對減少所致；推銷費用 6,606 萬 810 元，較預算數減少 689 萬 4,190 元，約減少 9.45%，主要係因漁業發展基金獎勵水產院校畢業生上漁船服務，雖已修改獎勵辦法，但由於漁船工作辛苦，危險性高且待遇較低，誘因不足，畢業生上漁船服務意願仍舊不高，本年度僅一人提出申請。管理及總務費用 71 萬 860 元，較預算數減少 100 萬 2,140 元，約減少 58.50%，主要係因原預計聘用人員 1 名，實際上尚未進用，相關費用相對減少，其餘則為撙節開支所致。其他作業支出 2 億 7,791 萬 9,489 元，較預算數減少 2,208 萬 511 元，約減少 7.36%，主要係自然生態保育基金本年度建立野生動物保育資訊系統、鑑識系統、編印手冊及資料收集工作原預計支用 2,000 萬元，因有特殊專業之需求，未能及時協調學者專家之協助，故僅研提 945 萬 3 千元；其餘則為計畫執行節餘款。

上述作業收入減作業支出為作業短絀 3 億 3,385 萬 2,971 元，較預算作業短絀 3 億 3,160 萬 2,000 元，增加短絀 225 萬 971 元，約增加 0.68%。

2. 本年度作業外收入預算為 1 億 9,339 萬 7,000 元，包括財務收入 1 億 9,278 萬 7,000 元、整理收入 50 萬元及其他作業外收入 11 萬元。實際作業外收入為 4 億 2,028 萬 3,146 元，包括財務收入 4 億 1,985 萬 9,856 元，較預算數

行政院農業委員會
農業綜合基金
業務計畫及預算說明

中華民國九十年年度

增加 2 億 2,707 萬 2,856 元，約增加 117.78%，主要係因本年度貸出金額較預計金額減少，存款金額增加及利率亦較原預算數略為提高所致；整理收入 29 萬 6,825 元，較預算數減少 20 萬 3,175 元，約減少 40.64%，主要係整理以前年度支出所發生之收入較預算數減少所致；其他作業外收入 12 萬 6,465 元，較預算數增加 1 萬 6,465 元，約增加 14.97%。本年度作業外支出預算為 201 萬元，包括整理支出 150 萬元、其他作業外支出 51 萬元。實際作業外支出 3,171 萬 4,326 元，包括整理支出 3,160 萬 2,120 元，較預算數增加 3,010 萬 2,120 元，約增加 2,006.81%，主要係①八十七下半年度補貼息於本年度實際撥付之金額較已於八十七年度決算估計入帳之金額增加，其增加數列於本年度整理支出，另②上年度本基金補助計畫原擬予剔除數，經該計畫執行單位來函聲復後，本會同意所請，將該剔除數列於本年度整理支出所致；其他作業外支出 11 萬 2,206 元，較預算數減少 39 萬 7,794 元，約減少 78%，主要係疫苗依市場需求減量生產，疫苗失效報廢數量因而較預計數減少所致。

上述作業外收入減作業外支出為作業外賸餘 3 億 8,856 萬 8,820 元，較預算作業外賸餘 1 億 9,138 萬 7,000 元，增加賸餘 1 億 9,718 萬 1,820 元，約增加 103.03%。

3. 本年度作業短絀加作業外賸餘合計本年度賸餘 5,471 萬 5,849 元，較本年度短絀預算數 1 億 4,021 萬 5,000 元，增加賸餘 1 億 9,493 萬 849 元，約增加 139.02%。

(二) 餘絀撥補實況

以前年度未分配賸餘 3 億 5,405 萬 4,855.89 元，連同本年度賸餘 5,471 萬 5,849 元，合計尚有累積賸餘 4 億 877 萬 704.89 元留待以後年度處理。

(三) 資金運用結果

1. 資金來源：本年度資金來源 15 億 3,527 萬 6,090 元，包括由國庫現金增撥自然生態保育基金 1,000 萬元、本年度賸餘 5,471 萬 5,849 元、固定資產提列折舊 309 萬 3,963 元、固定資產報廢及整理 1,268 元、長期貸款減少 14

行政院農業委員會
農業綜合基金
業務計畫及預算說明

中華民國九十年度

億 6,233 萬 2,940 元、退休及離職準備金減少 24 萬 9,255 元、其他資產減少 1,000 元、其他負債增加 488 萬 3,083 元。

2. 資金用途：本年度資金用途 8 億 6,106 萬 3,717 元，包括增置固定資產 432 萬 7,631 元、長期貸款增加 8 億 1,766 萬元、退休及離職準備金增加 73 萬 6,909 元、其他負債減少 433 萬 7,529 元、其他資產增加 3,400 萬 1,648 元。
3. 本年度資金來源大於資金用途，故本年度營運資金淨增 6 億 7,421 萬 2,373 元。

(四) 資產負債實況

1. 本年度期末資產總額 144 億 7,561 萬 5,293.89 元，其中流動資產 80 億 6,978 萬 9,638.89 元，約佔 55.75%，長期投資、應收款、貸墊款及準備金 63 億 4,632 萬 9,739 元，約佔 43.85%，固定資產 2,549 萬 4,268 元，約佔 0.17%，其他資產 3,400 萬 1,648 元，約佔 0.23%。
2. 本年度期末負債總額 3 億 1,684 萬 4,589 元，其中流動負債 3 億 1,528 萬 6,717 元，約佔 2.18%，其他負債 155 萬 7,872 元，約佔 0.01%。
3. 淨值共計 141 億 5,877 萬 704.89 元，其中基金為 137 億 5,000 萬元，約佔 94.99%，累積賸餘 4 億 877 萬 704.89 元，約佔 2.82%。

綜合上項比率，本基金財務狀況尚屬健全。

二、八十八年下半年及八十九年度已過期間預算執行情形（八十八年七月一日至八十九年六月三十日止）：

- (一) 本次作業收入預算為 16 億 2,821 萬 7 千元，包括銷貨收入 1 億 71 萬 7 千元、投融資業務收入 4 億 9,513 萬 6 千元、其他作業收入 10 億 3,236 萬 4 千元，截至八十九年六月底止，已實現作業收入 11 億 6,453 萬 4 千元，包括銷貨收入 1,707 萬 8 千元、投融資業務收入 2 億 3,449 萬 1 千元、其他作業收入 9 億 1,296 萬 5 千元。本次作業成本與費用預算 22 億 6,974 萬 5 千元，包括銷貨成本 9,792 萬 1 千元、投融資業務成本 10 億 4,467 萬 3 千元、行銷及業務費用 1,392 萬 8 千元、管理及總務費用 725 萬 7 千元、其他作業

行政院農業委員會
農業綜合基金
業務計畫及預算說明

中華民國九十年度

費用 11 億 596 萬 6 千元，截至八十九年六月底止，已發生作業成本與費用 13 億 9,623 萬元，包括銷貨成本 1,395 萬元、投融資業務成本 4 億 9,502 萬 8 千元、行銷及業務費用 869 萬 3 千元、管理及總務費用 301 萬 5 千元、其他作業費用 8 億 7,554 萬 1 千元。上述作業收入減作業成本與費用為作業短絀 2 億 3,169 萬 6 千元。

(二) 本次作業外收入預算為 4 億 7,199 萬 9 千元，包括財務收入 4 億 7,106 萬元、整理收入 75 萬元、其他作業外收入 18 萬 9 千元，截至八十九年六月底止，已實現作業外收入 2 億 3,263 萬 5 千元，包括財務收入 2 億 1,299 萬元、整理收入 1,153 萬 4 千元、其他作業外收入 811 萬 1 千元。本次作業外費用預算為 284 萬 5 千元，包括整理費用 150 萬元、其他作業支出 51 萬元，截至八十九年六月底止，實際發生作業支出 70 萬 3 千元，全數為整理費用。上述作業外收入減作業外費用為作業外賸餘 2 億 3,193 萬 2 千元。

(三) 本次預計短絀 1 億 7,237 萬 4 千元，截至八十九年六月底止作業短絀加作業外賸餘為本期賸餘 23 萬 6 千元。

參、業務計畫

一、業務計畫及目標：

(一) 農業發展基金：辦理下列各業務計畫：

1. 農業機械化計畫：辦理國產農漁機之補助及貸款，本年度預計補助農機 1,000 台，另由農業銀行及農漁會出資辦理貸款 28 億元，基金專案融資部分 2.8 億元。
2. 加速農村建設貸款計畫：配合「21 世紀農業新方案」辦理貸款，並適時辦理農漁業天然災害紓困貸款，預計本年度由農業銀行及農漁會出資辦理貸款 101 億元、基金專案融資部分為 9.8 億元。
3. 擴大家庭農場經營規模貸款計畫：協助農民購地及經營農場以擴大經營規模，預計本年度由農業銀行及農漁會出資辦理貸款 12 億元、基金專案融資部分 1.2 億元。
4. 輔導修建農宅貸款計畫：輔導農漁民修建農宅，以改善農民生活品質，預計

行政院農業委員會

農業綜合基金

業務計畫及預算說明

中華民國九十年度

本年度由農業銀行及農漁會出資辦理貸款 4 億元，基金專案融資 4,000 萬元。

5.毛豬產銷調節計畫：於毛豬產銷失調造成豬價大幅起落時，適時進行調節。

6.辦理農業研究、實驗、技術改進計畫。

7.辦理糧政業務計畫，本年度預計收購糧食 706,753 公噸(折合糙米約 548,440 公噸)，銷售糧食 503,200 公噸，採購及銷售肥料均為 868,000 公噸。

8.辦理農業發展專案計畫，本年度編列預算 17 億 5,551 萬 1 千元。

9.辦理水旱田利用調整計畫，本年度編列預算 59 億 5,972 萬元。

(二)漁業發展基金：分有下列二個業務計畫：

1.漁業發展補助計畫，本年度編列預算 1,658 萬 5 千元辦理下列工作項目：

(1)獎勵水產院校畢業生上漁船服務及實習：修改獎勵辦法，以爭取更多畢業生上漁船服務及實習，以充裕漁船人力並提高船員幹部素質。

(2)補助漁業刊物及有關漁業文化活動，以加強漁業推廣及政令宣導。

(3)補助重要漁產品消費調查及推廣，拓展漁產市場。

(4)補助學者專家參與國際漁業有關會議，加強漁業資訊之蒐集及國際漁業合作。

(5)慰問遭難漁民家屬，安定漁民生活。

2.辦理漁業研究、實驗、技術改進計畫，本年度編列預算 883 萬 7 千元。

(三)自然生態保育基金：本基金僅有「自然生態保育補助計畫」，本年度編列 2 億 5,430 萬元，辦理以下工作：

1.推動地方政府野生保育法之執行。

2.野生動物及其產製品鑑識、資訊網站系統及實驗室之建立。

3.辦理現有野生動物保護區、自然保留區之經營管理及預設區域之規劃。

4.辦理野生動植物保育、生物多樣性及自然景觀維護教育、宣導。

5.辦理野生動植物、生物多樣性及自然景觀保育基層人員研習、鑑識訓練等。

6.推動國家整體生物多樣性資源保育、調查及資料庫之建立。

7.進行各項野生動植物、生物多樣性資源、野生動物保護區、自然保留區經營

行政院農業委員會
農業綜合基金
業務計畫及預算說明

中華民國九十年度

管理、應用技術開發。

8.參與及協助國際及國內保育組織會議與活動。

(四)造林基金：本基金本年度列有「全民造林運動-造林計畫」一個業務計畫，辦理有關全民造林運動林木之獎勵工作，依「獎勵造林實施要點」核發造林獎勵金，預計本年度辦理 1,000,000 千元。

(五)漁產平準基金：本年度預計補助海洋及養殖漁產品之實物操作 5,319 萬元、委託研究評估計畫 54 萬 5 千元，以穩定魚價。

(六)農業天然災害救助基金：主要業務計畫為辦理農業天然災害救助，本年度編列預算 9 億 8,483 萬 2 千元，辦理以下工作：

- 1.辦理農業天然災害現金救助。
- 2.辦理農業天然災害專案補助。
- 3.補助辦理農戶災情申報、實地勘查及抽查所需之支出。

(七)林務發展基金：

- 1.森林遊樂區：提供國民遊樂休閒活動之場所，加強森林遊樂區之維護及環境美化等工作。目前開放供遊客休閒旅遊計有十六處森林遊樂區及一處自然保護區。
- 2.森林鐵路：供森林遊樂觀光之事業需要，以客運業務為主。包括本線、眠月線、祝山線及神木線。
- 3.文山台車：輕便軌道運輸，以客運業務為主。烏來台車行駛烏來至瀑布間，鋪設雙軌。
- 4.造林貸款：預計貸款 3,000 萬元，基金貸款分配原則如下，並得視實際狀況調整之。
 - (1)一般造林 2,800 萬元，貸款利率年息 3%。
 - (2)鄉鎮公所公共造產造林 200 萬元，貸款利率年息 1%。

(八)山坡地開發基金：本年度主要業務計畫為辦理推土機作業 11,720 小時及公共設施、水土保持處理、農業經營輔導、畜牧經營輔導及農宅等貸款計畫 1 億 2,000 萬元。

行政院農業委員會

農業綜合基金

業務計畫及預算說明

中華民國九十年度

(九) 種苗改良繁殖作業基金：本年度主要業務計畫為預計銷售玉米種子 238,200 公斤、高粱種子 80,000 公斤及綠肥種子 1,390,000 公斤。

(十) 畜產改良作業基金：本年度主要業務計畫為配合畜禽育種、生理、營養、經營、加工、與飼料作物品種改良等試驗，及為保存並開發固有畜禽種源之需要，辦理畜禽繁殖飼養、保種和作物栽培等業務，預計銷售各式豬隻 7,885 頭、牛乳 723,000 公斤、各式牛隻 170 頭、羊乳 100,000 公斤、肉羊 510 頭、各式家禽 14,530 隻、鴨蛋 12,000 公斤及飼料 3,720,000 公斤。

二、配合政府施政重點：

配合行政院「強化國防與外交，推動兩岸對話，確保國家安全」、「建立廉能政治，強化社會安全，提升生活品質」、「建立優質總體經貿環境，厚植國家發展新利基」等施政重點，本年度編列預算 322 億 2,806 萬 1 千元配合辦理。

三、重要投資：

(一) 本年度本基金固定資產之建設改良擴充，預計購置土地 1,000 萬元、土地改良物 1,900 萬元、房屋及建築 715 萬 5 千元、機械及設備 6,197 萬元、交通及運輸設備 2,507 萬 1 千元、什項設備 623 萬 8 千元，合計 1 億 2,943 萬 4 千元。

(二) 九十年度固定資產建設改良擴充及其資金來源圖表如下頁：

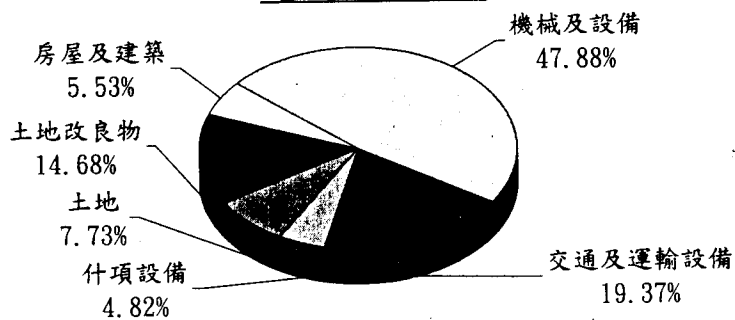
行政院農業委員會

農業綜合基金

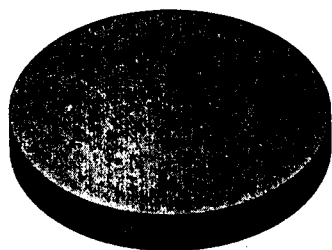
業務計畫及預算說明

中華民國九十年度

九十年度
固定資產建設改良擴充及其資金來源
建設改良擴充



資金來源



營運資金
100.00%

單位：新台幣千元

建設改良擴充	90年度	資金來源	90年度
土地	10,000	營運資金	129,434
土地改良物	19,000	出售不適用資產	
房屋及建築	7,155	國庫撥款	
機械及設備	61,970	外借資金	
交通及運輸設備	25,071		
什項設備	6,238		
租賃權益改良			
合計	129,434	合計	129,434

行政院農業委員會

農業綜合基金

業務計畫及預算說明

中華民國九十年度

肆、預算概要

一、業務收支之預計：

(一)業務收入：本年度編列 136 億 9,178 萬 2 千元，包括勞務收入 5 億 2,078 萬 4 千元、銷貨收入 105 億 6,633 萬 7 千元、投融資業務收入 3 億 2,248 萬 3 千元、其他業務收入 22 億 8,217 萬 8 千元。較上次預算數 29 億 2,893 萬 4 千元，增加 107 億 6,284 萬 8 千元，約 367.47%。

(二)業務成本與費用：本年度編列 326 億 6,600 萬 5 千元，包括勞務成本 4 億 6,276 萬 3 千元、銷貨成本 201 億 5,729 萬 6 千元、投融資業成本 1,578 萬元、其他業務成本 2,334 萬 2 千元、行銷及業務費用 118 億 4,560 萬 8 千元、管理及總務費用 8,440 萬 5 千元、研究發展及訓練費用 172 萬元、其他業務費用 7,509 萬 1 千元。較上次預算數 37 億 4,818 萬 4 千元，增加 289 億 1,782 萬 1 千元，約 771.52%。

(三)業務外收入：本年度編列 6 億 5,581 萬 4 千元，包括財務收入 6 億 3,569 萬 2 千元、其他業務外收入 2,012 萬 2 千元。較上次預算數 7 億 6,145 萬 2 千元，減少 1 億 563 萬 8 千元，約 13.87%。

(四)業務外費用：本年度編列 3,935 萬 3 千元，全數為其他業務外費用，較上次預算數 3,827 萬 7 千元，增加 107 萬 6 千元，約 2.81%。

(五)預計本期短絀 183 億 5,776 萬 2 千元，較上次預算數短絀 9,607 萬 5 千元，增加 182 億 6,168 萬 7 千元，約 19,007.74%。

二、餘絀撥補之預計：

本基金預計本期短絀 183 億 5,776 萬 2 千元，其項下分基金中，農發展基金、漁業發展基金、漁產平準基金本期為短絀數，合計為短絀 185 億 1,925 萬 6 千元，其餘分基金為預計本期賸餘 1 億 6,149 萬 4 千元，未予以沖抵，故本年度本期賸餘 1 億 6,149 萬 4 千元，連同以前年度未分配賸餘 10 億 5,693 萬 8 千元，除填補累積短絀 2 億 7,798 萬 2 千元及解繳國庫 425 萬 3 千元外，尚餘未分配賸餘 9 億 3,619 萬 7 千元。本期短絀 185 億 1,925 萬 6 千元，除撥用賸餘 2 億 7,798 萬 2 千元填補外，尚有待填補短絀 182 億 4,127 萬 4

行政院農業委員會
農業綜合基金
業務計畫及預算說明

中華民國九十年度

千元。

三、資金運用之預計：

- (一)業務活動之現金流量：本年度預計淨現金流出 180 億 123 萬 5 千元。
- (二)投資活動之現金流量：本年度預計淨現金流出 2 億 8,648 萬元。
- (三)融資活動之現金流量：本年度預計淨現金流入 166 億 5,695 萬 8 千元。
- (四)預計本年度現金及約當現金淨減 16 億 3,075 萬 7 千元，期末現金及約當現金為 105 億 5,636 萬 4 千元。

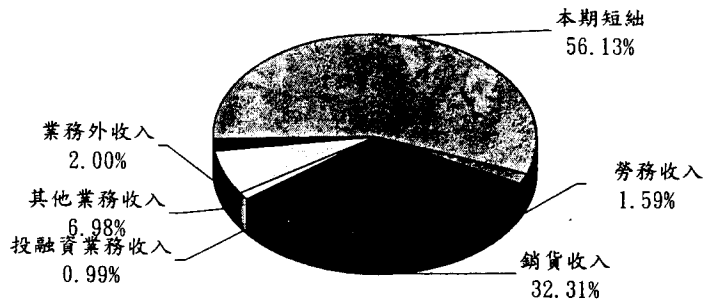
附：相關預算圖表及預算編列比較表

行政院農業委員會
農業綜合基金
業務計畫及預算說明

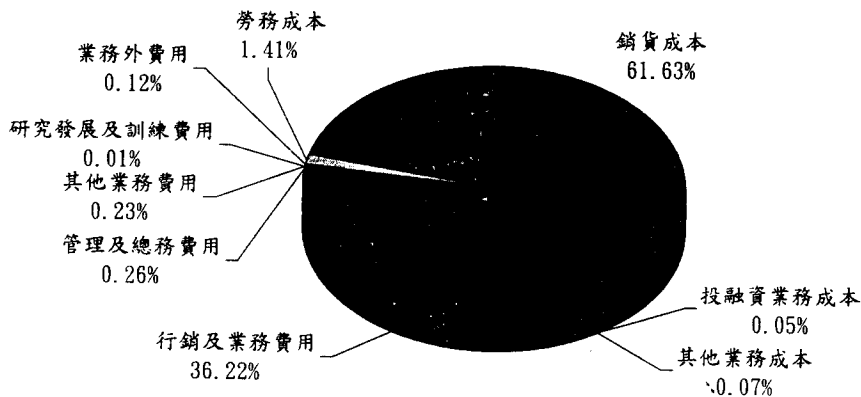
中華民國九十年度

九十年度收入、成本與費用及短絀

收入及短絀



成本與費用



單位：新台幣千元

收入及短絀	90年度預算	成本與費用	90年度預算
業務收入	13,691,782	業務成本與費用	32,666,005
勞務收入	520,784	勞務成本	462,763
銷貨收入	10,566,337	銷貨成本	20,157,296
投融資業務收入	322,483	投融資業務成本	15,780
其他業務收入	2,282,178	其他業務成本	23,342
業務外收入	655,814	行銷及業務費用	11,845,608
本期短絀	18,357,762	管理及總務費用	84,405
		研究發展及訓練費用	1,720
		其他業務費用	75,091
		業務外費用	39,353
收入及短絀總額	32,705,358	成本與費用總額	32,705,358

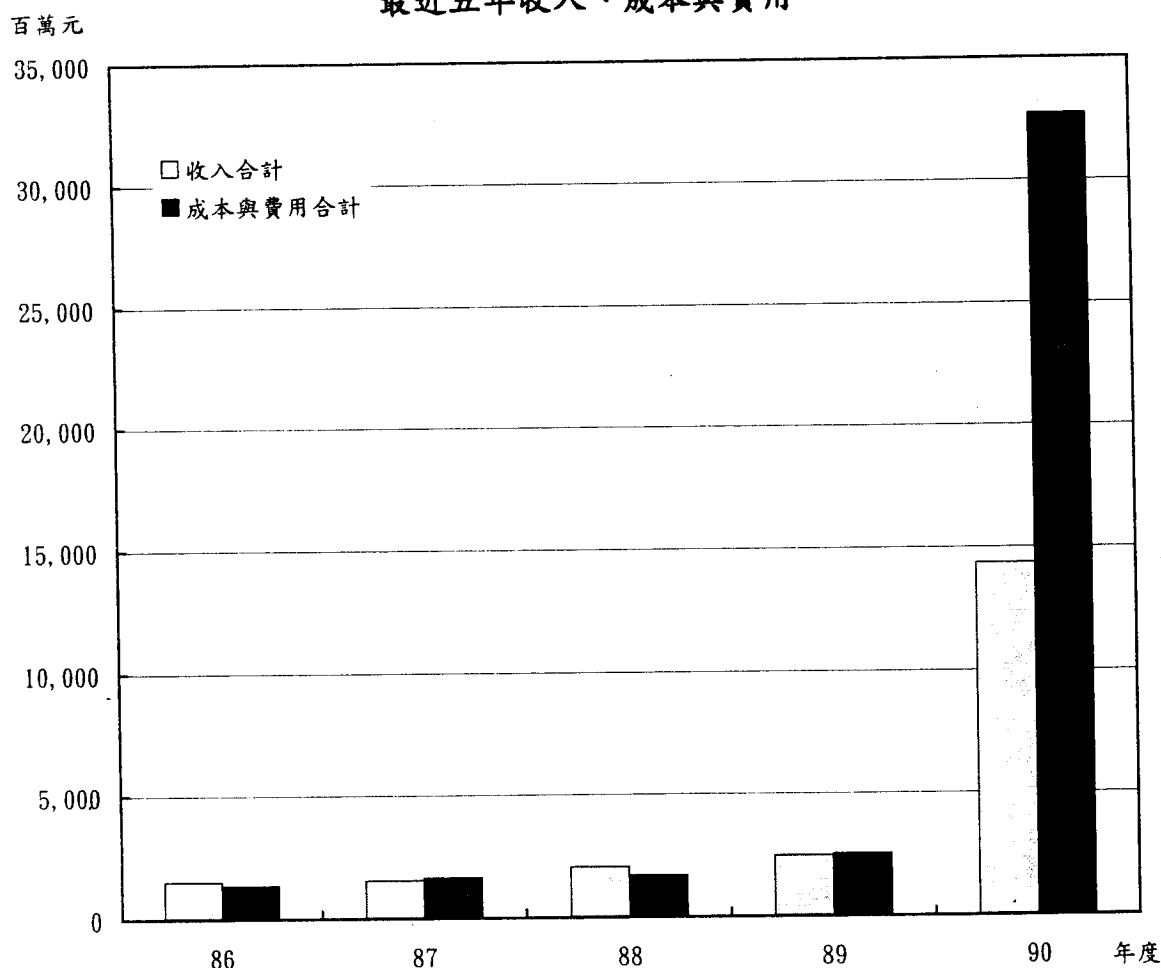
行政院農業委員會

農業綜合基金

業務計畫及預算說明

中華民國九十年度

最近五年收入、成本與費用



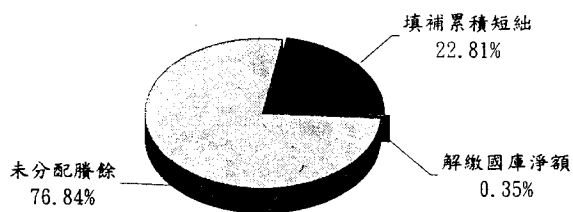
金額單位：新台幣千元

項目 \ 年度	86年度決算	87年度決算	88年度決算	89年度預算	90年度預算
收入					
業務收入	991,716	995,053	1,437,190	1,876,176	13,691,782
業務外收入	535,751	550,018	617,790	598,654	655,814
收入合計	1,527,467	1,545,071	2,054,980	2,474,830	14,347,596
成本與費用					
業務成本與費用	1,339,306	1,369,021	1,662,603	2,504,746	32,666,005
業務外費用	14,567	289,147	42,460	32,503	39,353
成本與費用合計	1,353,873	1,658,168	1,705,063	2,537,249	32,705,358

註：五年收支比較含併入之漁產平準基金、林務發展基金、山坡地開發基金、種苗改良繁殖作業基金、畜產改良作業基金。

行政院農業委員會
農業綜合基金
業務計畫及預算說明
 中華民國九十年度

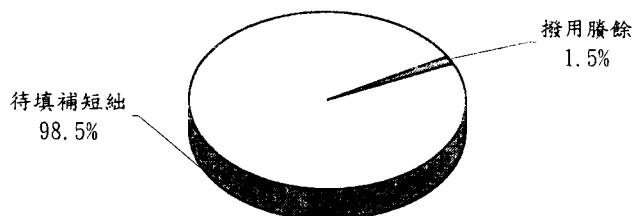
九十年度賸餘分配
分配項目



單位：新台幣千元

分配項目	90年度預算
填補累積短絀	277,982
提存公積	
賸餘撥充基金數	
解繳國庫淨額	4,253
其他依法分配數	
未分配賸餘	936,197
合計	1,218,432

九十年度短絀填補
填補項目



單位：新台幣千元

填補項目	90年度預算
撥用賸餘	277,982
撥用公積	
折減基金	
國庫撥款	
待填補短絀	18,241,274
合計	18,519,256

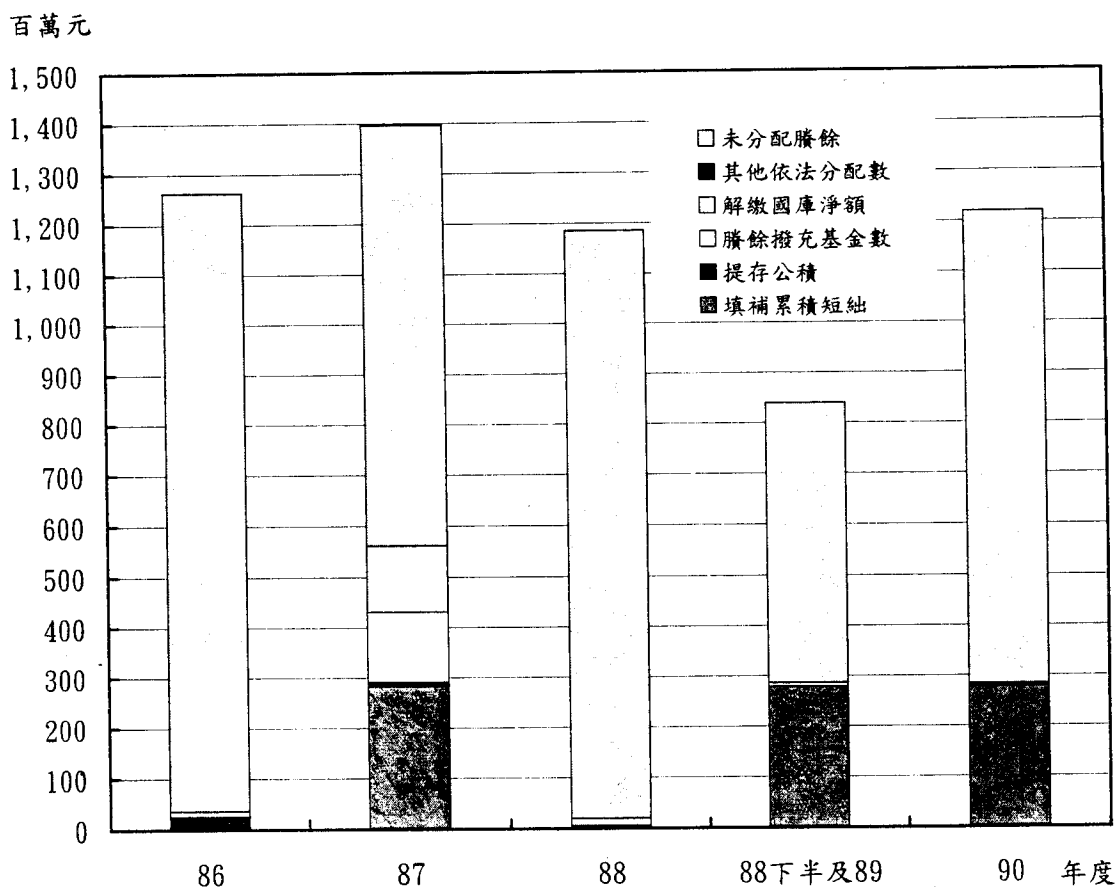
行政院農業委員會

農業綜合基金

業務計畫及預算說明

中華民國九十年度

最近五年騰餘分配



單位：新台幣千元

項目	86年度決算	87年度決算	88年度決算	88下半年及89年度預算	90年度預算
騰餘分配					
填補累積短絀		282,619		277,988	277,982
提存公積	25,738	7,726	5,175		
騰餘撥充基金數		140,000			
解繳國庫淨額	10,533	131,043	14,306	7,455	4,253
其他依法分配數					
未分配騰餘	1,226,783	834,918	1,165,353	553,292	936,197
合計	1,263,054	1,396,306	1,184,834	838,735	1,218,432

註：五年比較含併入之漁產平準基金、林務發展基金、山坡地開發基金、種苗改良繁殖作業基金、畜產改良作業基金。

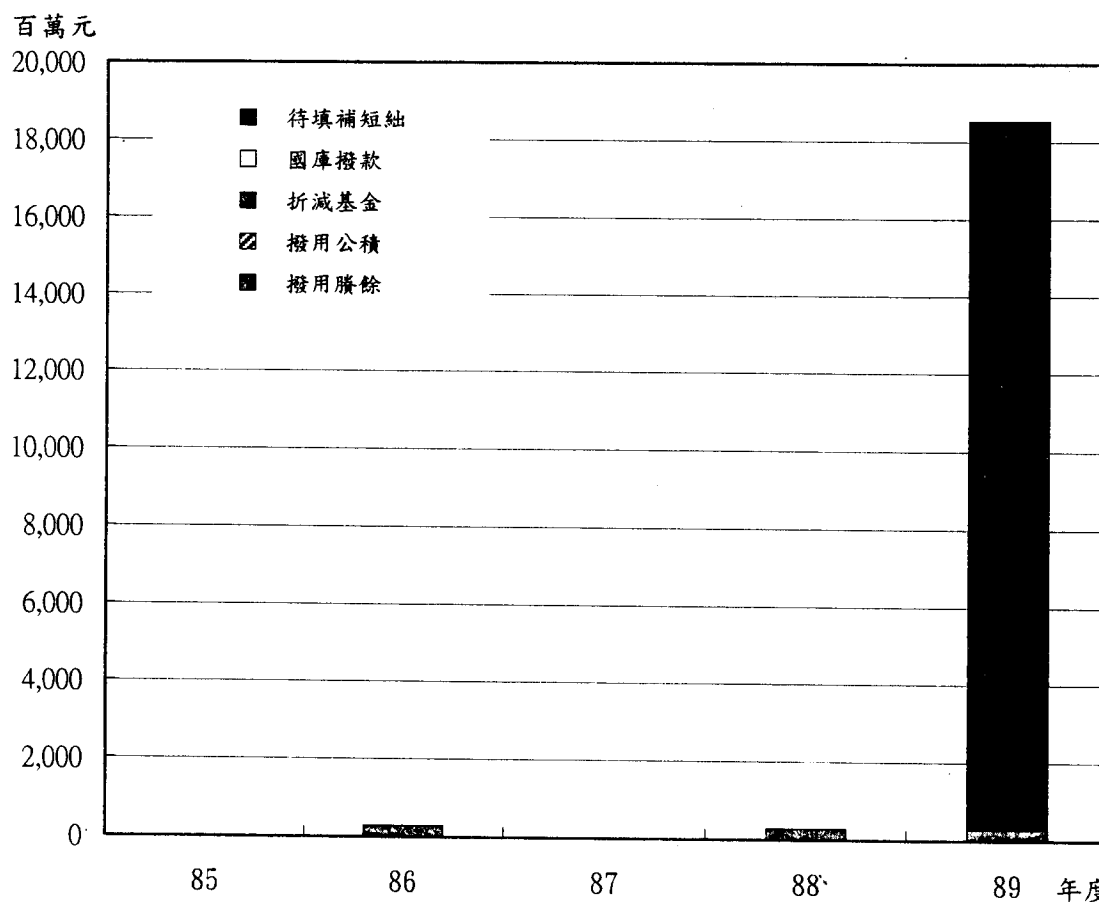
行政院農業委員會

農業綜合基金

業務計畫及預算說明

中華民國九十年度

最近五年短絀填補



單位：新台幣千元

項目 \ 年度	86年度決算	87年度決算	88年度決算	88下半年及89年度預算	90年度預算
短絀彌補					
撥用賸餘		282,619		277,988	277,982
撥用公積					
折減基金					
國庫撥款					
待填補短絀					18,241,274
合計		282,619		277,988	18,519,256

註：五年比較合併入之漁產平準基金、林務發展基金、山坡地開發基金、種苗改良繁殖作業基金、畜產改良作業基金。

行政院農業委員會
農業綜合基金
預算編列比較表

中華民國九十年度

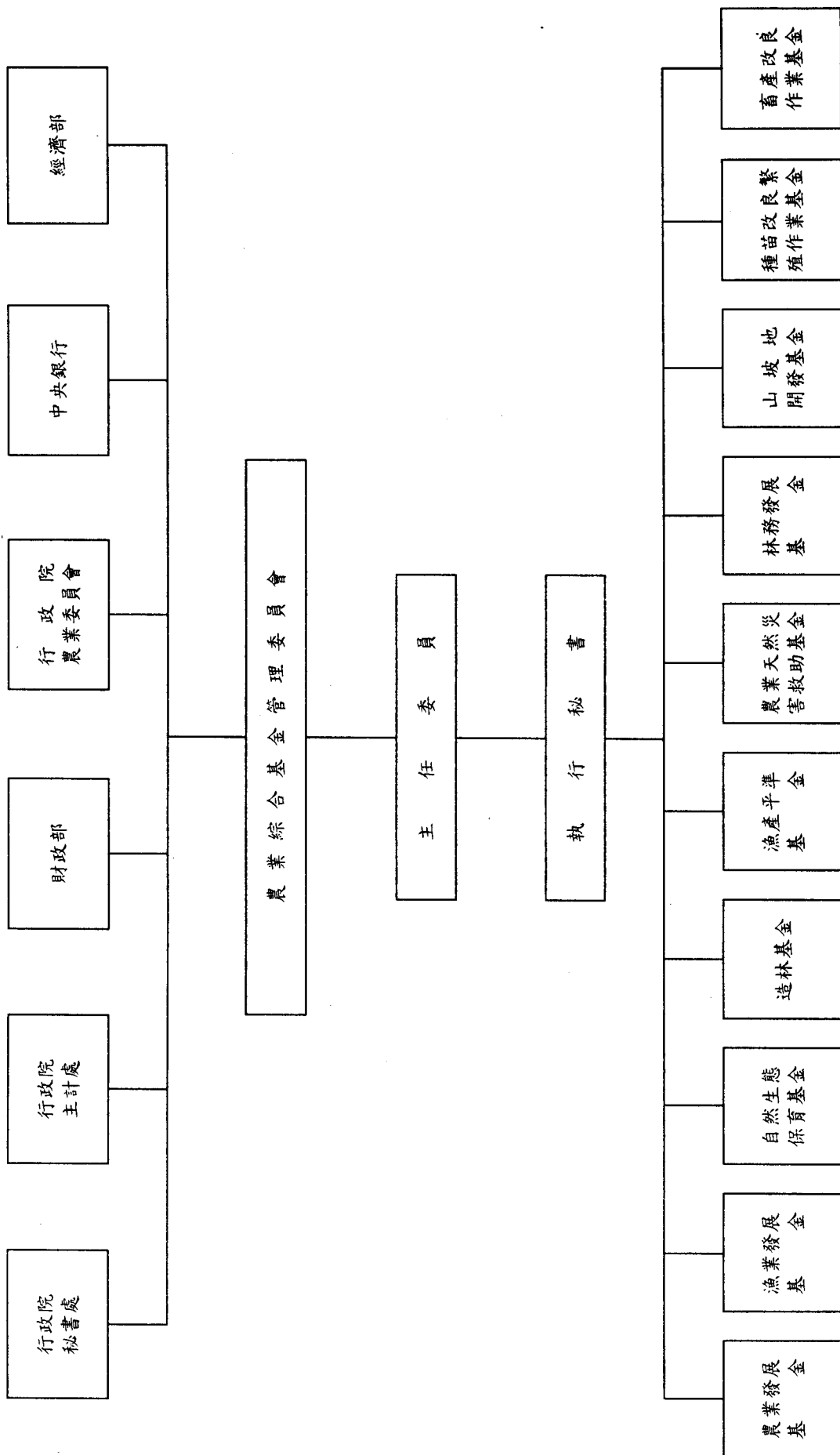
單位：新臺幣千元；%

科 目	本 年 度 預 算 數 A	上 次 預 算 數		本 年 度 與 八 十 九 年 度 比 較	
			八 十 九 年 度 B	金 額 A-B	% (A-B)×100
一、收支餘絀					
業務收入	13,691,782	2,928,934	1,876,176	11,815,606	629.77
勞務收入	520,784	787,272	501,071	19,713	3.93
銷貨收入	10,566,337	504,211	293,338	10,272,999	3,502.10
投融資業務收入	322,483	562,126	378,585	-56,102	-14.82
其他業務收入	2,282,178	1,075,325	703,182	1,578,996	224.55
業務成本與費用	32,666,005	3,748,184	2,504,746	30,161,259	1,204.16
勞務成本	462,763	789,129	490,888	-28,125	-5.73
銷貨成本	20,157,296	411,074	230,821	19,926,475	8,632.87
投融資業務成本	15,780	22,433	16,866	-1,086	-6.44
其他業務成本	23,342	44,225	29,685	-6,343	-21.37
行銷及業務費用	11,845,608	2,334,887	1,638,850	10,206,758	622.80
管理及總務費用	84,405	34,013	22,687	61,718	272.04
研究發展及訓練費用	1,720			1,720	
其他業務費用	75,091	112,423	74,949	142	0.19
業務賸餘(短絀一)	-18,974,223	-819,250	-628,570	-18,345,653	2,918.63
業務外收入	655,814	761,452	598,654	57,160	9.55
財務收入	635,692	755,846	594,810	40,882	6.87
其他業務外收入	20,122	5,606	3,844	16,278	423.47
業務外費用	39,353	38,277	32,503	6,850	21.07
其他業務外費用	39,353	38,277	32,503	6,850	21.07
業務外賸餘(短絀一)	616,461	723,175	566,151	50,310	8.89
本期賸餘(短絀一)	-18,357,762	-96,075	-62,419	-18,295,343	29,310.54
二、解繳國庫淨額	4,253	7,455	7,455	-3,202	-42.95
三、固定資產之建設、改良、擴充	129,434	116,748	82,227	47,207	57.41

備註：1. 本次預算數包含原省屬林務發展基金、台灣省山坡地開發基金、種苗改良繁殖作業基金、畜產改良作業基金及原農業平準基金項下之漁產平準基金。

2. 本表八十九年度之數額，係就上次法定預算數（包含1.5年期間），按業務性質，將其
中屬八十九年一月一日至十二月三十一日之金額劃分而成。

農業綜合基金九十年度組織概況圖



二、主 要 表

行政院農業委員會

農業綜合基金

收支預計表

中華民國九十年度

單位：新台幣千元

前年度決算數		科 目	本年度預算數		上次預算數		比較增減(-)	
金 額	%		金 額	%	金 額	%	金 額	%
1,437,190	100.00	業務收入	13,691,782	100.00	2,928,934	100.00	+10,762,848	367.47
510,647	35.53	勞務收入	520,784	3.80	787,272	26.88	- 266,488	33.85
421,534	29.33	服務收入	428,904	3.13	650,972	22.23	- 222,068	34.11
89,113	6.20	輸儲收入	91,480	0.67	136,300	4.65	- 44,820	32.88
0	-	管理收入	400	-	0	-	+ 400	-
277,962	19.34	銷貨收入	10,566,337	77.17	504,211	17.22	+10,062,126	1,995.62
11,936	0.83	製成品銷貨收入	17,925	0.13	27,195	0.93	- 9,270	34.09
266,026	18.51	農林漁牧銷貨收入	10,548,412	77.04	477,016	16.29	+10,071,396	2,111.33
300,095	20.88	投融資業務收入	322,483	2.36	562,126	19.19	- 239,643	42.63
300,095	20.88	融資業務收入	322,483	2.36	562,126	19.19	- 239,643	42.63
348,486	24.25	其他業務收入	2,282,178	16.67	1,075,325	36.71	+ 1,206,853	112.23
309,873	21.56	其他補助收入	2,251,132	16.44	1,024,810	34.99	+ 1,226,322	119.66
38,613	2.69	雜項業務收入	31,046	0.23	50,515	1.72	- 19,469	38.54
1,662,603	115.68	業務成本與費用	32,666,005	238.58	3,748,184	127.97	+28,917,821	771.52
426,149	29.65	勞務成本	462,763	3.38	789,129	26.94	- 326,366	41.36
128,071	8.91	服務成本	154,439	1.13	265,293	9.06	- 110,854	41.79
298,078	20.74	輸儲成本	307,707	2.25	523,836	17.88	- 216,129	41.26
0	-	管理成本	617	-	0	-	+ 617	-
205,735	14.32	銷貨成本	20,157,296	147.22	411,074	14.03	+19,746,222	4,803.57
8,999	0.63	製成品銷貨成本	13,232	0.10	22,340	0.76	- 9,108	40.77
196,736	13.69	農林漁牧銷貨成本	20,144,064	147.13	388,734	13.27	+19,755,330	5,081.97
13,982	0.97	投融資業務成本	15,780	0.12	22,433	0.77	- 6,653	29.66
13,982	0.97	融資業務成本	15,780	0.12	22,433	0.77	- 6,653	29.66
30,515	2.12	其他業務成本	23,342	0.17	44,225	1.51	- 20,883	47.22
30,515	2.12	雜項業務成本	23,342	0.17	44,225	1.51	- 20,883	47.22
930,875	64.77	行銷及業務費用	11,845,608	86.52	2,334,887	79.72	+ 9,510,721	407.33
930,875	64.77	業務費用	11,845,608	86.52	2,334,887	79.72	+ 9,510,721	407.33
14,012	0.97	管理及總務費用	84,405	0.62	34,013	1.16	+ 50,392	148.16
14,012	0.97	管理費用及總務費用	84,405	0.62	34,013	1.16	+ 50,392	148.16
0	-	研究發展及訓練費用	1,720	0.01	0	-	+ 1,720	-
0	-	訓練費用	1,720	0.01	0	-	+ 1,720	-
41,335	2.88	其他業務費用	75,091	0.55	112,423	3.84	- 37,332	33.21
41,335	2.88	雜項業務費用	75,091	0.55	112,423	3.84	- 37,332	33.21
-225,413	-15.68	業務短絀	-18,974,223	-138.58	-819,250	-27.97	-18,154,973	2,216.05
617,790	42.99	業務外收入	655,814	4.79	761,452	26.00	- 105,638	13.87
609,727	42.42	財務收入	635,692	4.64	755,846	25.81	- 120,154	15.90

行政院農業委員會
農業綜合基金

收支預計表

中華民國九十年度

單位：新台幣千元

前年度決算數		科 目	本年度預算數		上次預算數		比較增減(-)	
金額	%		金額	%	金額	%	金額	%
549,437	38.23	利息收入	576,662	4.21	667,346	22.78	- 90,684	13.59
60,290	4.19	租賃收入	59,000	0.43	88,500	3.02	- 29,500	33.33
0	-	投資賸餘	30	-	0	-	+ 30	-
8,063	0.56	其他業務外收入	20,122	0.15	5,606	0.19	+ 14,516	258.94
872	0.06	財產交易賸餘	306	-	432	0.01	- 126	29.17
0	-	盤存賸餘	10	-	150	0.01	- 140	93.33
297	0.02	違約罰款收入	650	-	600	0.02	+ 50	8.33
6,894	0.48	雜項收入	19,156	0.14	4,424	0.15	+ 14,732	333.00
42,460	2.95	業務外費用	39,353	0.29	38,277	1.31	+ 1,076	2.81
42,460	2.95	其他業務外費用	39,353	0.29	38,277	1.31	+ 1,076	2.81
7,625	0.53	財產交易短絀	25,367	0.19	28,829	0.98	- 3,462	12.01
345	0.02	盤存短絀	973	0.01	1,814	0.06	- 841	46.36
34,490	2.40	雜項費用	13,013	0.10	7,634	0.26	+ 5,379	70.46
575,330	40.03	業務外賸餘	616,461	4.50	723,175	24.69	- 106,714	14.76
349,917	24.35	本期賸餘(短絀-)	-18,357,762	-134.08	-96,075	-3.28	-18,261,687	19,007.74

本頁空白

行政院農
業綜
收支
中華民國

會計科目	分基金名稱	農業發展 基金	漁業發展 基金	自然生態 保育基金	造林基金	漁產平準 基金
業務收入		10,648,424	20,380	254,300	1,000,000	0
勞務收入		400	3,450	0	0	0
服務收入		0	3,450	0	0	0
輸儲收入		0	0	0	0	0
管理收入		400	0	0	0	0
銷貨收入		10,363,675	4,930	0	0	0
製成品銷貨收入		17,925	0	0	0	0
農林漁牧銷貨收入		10,345,750	4,930	0	0	0
投融資業務收入		275,431	0	0	0	0
融資業務收入		275,431	0	0	0	0
其他業務收入		8,918	12,000	254,300	1,000,000	0
其他補助收入		0	12,000	254,300	1,000,000	0
雜項業務收入		8,918	0	0	0	0
業務成本與費用		29,570,195	26,853	254,430	1,000,030	54,485
勞務成本		617	0	0	0	0
服務成本		0	0	0	0	0
輸儲成本		0	0	0	0	0
管理成本		617	0	0	0	0
銷貨成本		19,996,548	0	0	0	0
製成品銷貨成本		13,232	0	0	0	0
農林漁牧銷貨成本		19,983,316	0	0	0	0
投融資業務成本		0	0	0	0	0
融資業務成本		0	0	0	0	0
其他業務成本		4,867	0	0	0	0
雜項業務成本		4,867	0	0	0	0
行銷及業務費用		9,497,355	25,359	254,300	1,000,000	53,735
業務費用		9,497,355	25,359	254,300	1,000,000	53,735
管理及總務費用		69,088	1,494	130	30	750
管理費用及總務費用		69,088	1,494	130	30	750
研究發展及訓練費用		1,720	0	0	0	0
訓練費用		1,720	0	0	0	0

業委員會
合基金

預計表

九十年度

單位：新台幣千元

農業天然災害救助基金	林務發展基金	山坡地開發基金	種苗改良繁殖作業基金	畜產改良作業基金	合計
984,832	520,003	48,499	116,649	98,695	13,691,782
0	511,800	5,134	0	0	520,784
0	420,320	5,134	0	0	428,904
0	91,480	0	0	0	91,480
0	0	0	0	0	400
0	0	0	115,049	82,683	10,566,337
0	0	0	0	0	17,925
0	0	0	115,049	82,683	10,548,412
0	8,203	38,849	0	0	322,483
0	8,203	38,849	0	0	322,483
984,832	0	4,516	1,600	16,012	2,282,178
984,832	0	0	0	0	2,251,132
0	0	4,516	1,600	16,012	31,046
984,862	463,475	97,562	114,351	99,762	32,666,005
0	457,025	5,121	0	0	462,763
0	149,318	5,121	0	0	154,439
0	307,707	0	0	0	307,707
0	0	0	0	0	617
0	0	0	86,695	74,053	20,157,296
0	0	0	0	0	13,232
0	0	0	86,695	74,053	20,144,064
0	4,084	11,696	0	0	15,780
0	4,084	11,696	0	0	15,780
0	0	4,516	980	12,979	23,342
0	0	4,516	980	12,979	23,342
984,832	1,074	0	20,262	8,691	11,845,608
984,832	1,074	0	20,262	8,691	11,845,608
30	1,292	1,138	6,414	4,039	84,405
30	1,292	1,138	6,414	4,039	84,405
0	0	0	0	0	1,720
0	0	0	0	0	1,720

行政院農
業綜
收支
中華民國

會計科目	分基金名稱	農業發展 基金	漁業發展 基金	自然生態 保育基金	造林基金	漁產平準 基金
其他業務費用		0	0	0	0	0
雜項業務費用		0	0	0	0	0
業務短絀		-18,921,771	-6,473	-130	-30	-54,485
業務外收入		457,644	3,700	1,025	2,394	10,000
財務收入		440,038	3,700	1,025	2,394	10,000
利息收入		440,008	3,700	1,025	2,394	10,000
租賃收入		0	0	0	0	0
投資賸餘		30	0	0	0	0
其他業務外收入		17,606	0	0	0	0
財產交易賸餘		0	0	0	0	0
盤存賸餘		0	0	0	0	0
違約罰款收入		250	0	0	0	0
雜項收入		17,356	0	0	0	0
業務外費用		7,871	0	0	0	0
其他業務外費用		7,871	0	0	0	0
財產交易短絀		0	0	0	0	0
盤存短絀		270	0	0	0	0
雜項費用		7,601	0	0	0	0
業務外賸餘		449,773	3,700	1,025	2,394	10,000
本期賸餘(短絀-)		-18,471,998	-2,773	895	2,364	-44,485

業 委 員 會

合 基 金

預 計 表

九 十 年 度

單 位：新 台 幣 千 元

農 業 天 然 災 害 救 助 基 金	林 務 發 展 基 金	山 坡 地 開 發 基 金	種 苗 改 良 繁 殖 作 業 基 金	畜 產 改 良 作 業 基 金	合 計
0	0	75,091	0	0	75,091
0	0	75,091	0	0	75,091
-30	56,528	-49,063	2,298	-1,067	-18,974,223
1,875	98,839	61,882	6,249	12,206	655,814
1,875	97,679	61,482	5,839	11,660	635,692
1,875	38,679	61,482	5,839	11,660	576,662
0	59,000	0	0	0	59,000
0	0	0	0	0	30
0	1,160	400	410	546	20,122
0	0	0	0	306	306
0	0	0	10	0	10
0	0	400	0	0	650
0	1,160	0	400	240	19,156
0	25,786	156	4,448	1,092	39,353
0	25,786	156	4,448	1,092	39,353
0	22,770	20	2,281	296	25,367
0	0	0	10	693	973
0	3,016	136	2,157	103	13,013
1,875	73,053	61,726	1,801	11,114	616,461
1,845	129,581	12,663	4,099	10,047	-18,357,762

行政院農業委員會
農業綜合基金
餘絀撥補預計表

中華民國九十年度

單位：新台幣千元

上次預算數		科目	本年度預算數		說明
金額	%		金額	%	
838,735	100.00	賸餘之部	1,218,432	100.00	農業綜合基金本期短絀18,357,762千元，其中農業發展基金、漁業發展基金、漁產平準基金本期為短絀數，合計為短絀18,519,256千元，其餘分基金為本期賸餘，合計為賸餘161,494千元，本表各分基金賸餘、短絀分別表達，未予沖抵。
181,913	21.69	本期賸餘	161,494	13.25	
656,822	78.31	前期未分配賸餘	1,056,938	86.75	
285,443	34.03	分配之部	282,235	23.16	
277,988	33.14	填補累積短絀	277,982	22.81	
7,455	0.89	解繳國庫淨額	4,253	0.35	
553,292	65.97	未分配賸餘	936,197	76.84	
277,988	100.00	短絀之部	18,519,256	100.00	
277,988	100.00	本期短絀	18,519,256	100.00	
277,988	100.00	填補之部	277,982	1.50	
277,988	100.00	撥用賸餘	277,982	1.50	
0	—	待填補之短絀	18,241,274	98.50	

本頁空白

行政院農
業綜
餘絀撥補

中華民國

會計科目	分基金名稱	農業發展 基金	漁業發展 基金	自然生態 保育基金	造林基金	漁產平準 基金
賸餘之部		230,724	41,197	6,698	3,864	170,681
本期賸餘		0	0	895	2,364	0
前期未分配賸餘		230,724	41,197	5,803	1,500	170,681
分配之部		230,724	2,773	0	0	44,485
填補累積短絀		230,724	2,773	0	0	44,485
解繳國庫淨額		0	0	0	0	0
未分配賸餘		0	38,424	6,698	3,864	126,196
短絀之部		18,471,998	2,773	0	0	44,485
本期短絀		18,471,998	2,773	0	0	44,485
填補之部		230,724	2,773	0	0	44,485
撥用賸餘		230,724	2,773	0	0	44,485
待填補之短絀		18,241,274	0	0	0	0

業委員會
合基金
預計表

九十年度

單位：新台幣千元

農業天然災害救助基金	林務發展基金	山坡地開發基金	種苗改良繁殖作業基金	畜產改良作業基金	合計
1,845	515,397	148,387	68,268	31,371	1,218,432
1,845	129,581	12,663	4,099	10,047	161,494
0	385,816	135,724	64,169	21,324	1,056,938
0	2,056	0	208	1,989	282,235
0	0	0	0	0	277,982
0	2,056	0	208	1,989	4,253
1,845	513,341	148,387	68,060	29,382	936,197
0	0	0	0	0	18,519,256
0	0	0	0	0	18,519,256
0	0	0	0	0	277,982
0	0	0	0	0	277,982
0	0	0	0	0	18,241,274

行政院農
業綜
資金運用
中華民國

科 目	預 算 數
業務活動之現金流量	
本期短絀	-18,357,762
調整非現金項目	356,527
業務活動之淨現金流出	-18,001,235
投資活動之現金流量	
減少短期投資及短期貸墊款	76,104
減少長期投資、應收款、貸墊款及準備金	1,342,742
減少固定資產及遞耗資產	400
減少無形資產、遞延借項及其他資產	2
增加長期投資、應收款、貸墊款及準備金	-1,570,000
增加固定資產及遞耗資產	-129,434
增加無形資產、遞耗借項及其他資產	-6,294
投資活動之淨現金流出	-286,480
融資活動之現金流量	
增加短期債務及其他負債	6,180
增加長期負債	0
增加基金、公積及填補短絀	16,866,503
減少短期債務及其他負債	-211,472
減少長期負債	0
減少基金及公積	0
賸餘分配款	-4,253
融資活動之淨現金流入	16,656,958
現金及約當現金之淨減	-1,630,757
期初現金及約當現金	12,187,121
期末現金及約當現金	10,556,364
不影響現金流量之投資或融資活動	

業委員會
合基金
預計表

九十年年度

單位：新台幣千元

說	明
	<p>本年度提存備抵呆帳6,517千元(提列6,517千元,沖轉2,412千元)、存貨跌價損失4,960,271千元、提列折舊90,739千元、攤銷2,626千元(無形資產600千元、遞耗資產2,026千元)、固定資產報廢短絀20,350千元、遞耗資產報廢短絀66千元、出售遞耗資產盈餘306千元、盤存短絀963千元、存貨報廢短絀4,951千元、提列自辦保險準備費用增加1,296千元、提列退休及離職準備費用757千元、固定資產贈予苗栗農改場列為捐贈費用1,840千元、流動資產淨增5,056,651千元、流動負債淨增323,108千元。</p> <p>長期貸款收回1,342,677千元。長期應收款收回65千元。</p> <p>遞耗資產-乳牛淘汰變賣收入。</p> <p>其他資產減少2千元。</p> <p>增加長期貸款1,570,000千元。</p> <p>固定資產建設擴充改良129,434千元。</p> <p>增購電腦軟體等無形資產4,124千元、其他資產增加2,170千元。</p> <p>本年度預計由國庫現金增撥基金數16,866,503千元。</p> <p>山坡地開發基金代收地租、地價收入等繳回國庫。</p> <p>賸餘解繳國庫(各分基金繳庫金額詳第32、33頁各分基金現金流量表)。</p>

行政院農
業綜
資金運用

中華民國

會計科目	分基金名稱	農業發展 基金	漁業發展 基金	自然生態 保育基金	造林基金
業務活動之現金流量					
本期賸餘(短絀-)		-18,471,998	-2,773	895	2,364
調整非現金項目		309,412	-1,079	2,120	-3
業務活動之淨現金流入(流出-)		-18,162,586	-3,852	3,015	2,361
投資活動之現金流量					
減少短期投資及短期貸墊款		76,104			
減少長期投資、應收款、貸墊款及準備金		1,234,943			
減少固定資產及遞耗資產					
減少無形資產、遞延借項及其他資產					
增加短期投資及短期貸墊款					
增加長期投資、應收款、貸墊款及準備金		-1,420,000			
增加固定資產及遞耗資產		-53,005			
增加無形資產、遞耗借項及其他資產		-2,974			
投資活動之淨現金流入(流出-)		-164,932			
融資活動之現金流量					
增加短期債務及其他負債		680			
增加長期負債					
增加基金、公積及填補短絀		16,581,922			
減少短期債務及其他負債					
賸餘分配款					
融資活動之淨現金流入(流出-)		16,582,602			
現金及約當現金之淨增(減-)		-1,744,916	-3,852	3,015	2,361
期初現金及約當現金		8,955,898	74,359	9,585	2,453
期末現金及約當現金		7,210,982	70,507	12,600	4,814
不影響現金流量之投資或融資活動					

業委員會
合基金

預計表

九十年度

單位：新台幣千元

漁產平準基金	農業天然災害救助基金	林務發展基金	山坡地開發基金	種苗改良繁殖作業基金	畜產改良作業基金	合計
-44,485	1,845	129,581	12,663	4,099	10,047	-18,357,762
947	-50	34,070	-15,585	8,987	17,708	356,527
-43,538	1,795	163,651	-2,922	13,086	27,755	-18,001,235
						76,104
		24,425	83,374			1,342,742
					400	400
				2		2
		-30,000	-120,000			-1,570,000
		-61,799		-5,075	-9,555	-129,434
		-2,120		-1,200		-6,294
		-69,494	-36,626	-6,273	-9,155	-286,480
				5,500		6,180
			284,581			16,866,503
		-4,110	-206,839		-523	-211,472
		-2,056		-208	-1,989	-4,253
		-6,166	77,742	5,292	-2,512	16,656,958
-43,538	1,795	87,991	38,194	12,105	16,088	-1,630,757
266,859		1,154,600	1,259,363	169,700	294,304	12,187,121
223,321	1,795	1,242,591	1,297,557	181,805	310,392	10,556,364

本頁空白

三、明 細 表

行政院農業委員會

農業綜合基金

收入明細表

中華民國九十年度

單位：新台幣千元

科目及營運項目	單位	預算數			說明
		單價 (元)	數量	金額	
一、業務收入				13,691,782	
(一)勞務收入				520,784	
1.服務收入				428,904	
漁業發展基金				3,450	
林務發展基金				420,320	
山坡地開發基金				5,134	
2.輸儲收入				91,480	
林務發展基金				91,480	
3.管理收入				400	
農業發展基金				400	
(二)銷貨收入				10,566,337	
1.製成品銷貨收入				17,925	
農業發展基金				17,925	
2.農林漁牧銷貨收入				10,548,412	
農業發展基金				10,345,750	
漁業發展基金				4,930	
種苗改良繁殖作業基金				115,049	
畜產改良作業基金				82,683	
(三)投融资業務收入				322,483	
1.融資業務收入				322,483	
農業發展基金				275,431	
林務發展基金				8,203	
山坡地開發基金				38,849	
(四)其他業務收入				2,282,178	
1.其他補助收入				2,251,132	
漁業發展基金				12,000	
自然生態保育基金				254,300	
造林基金				1,000,000	
農業天然災害救助基金				984,832	
2.雜項業務收入				31,046	
農業發展基金				8,918	
山坡地開發基金				4,516	
種苗改良繁殖作業基金				1,600	
畜產改良作業基金				16,012	

行政院農業委員會

農業綜合基金

收入明細表

中華民國九十年度

單位：新台幣千元

科目及營運項目	單位	預 算 數		說 明
		單價 (元)	數量	
二.業務外收入				655,814
(一)財務收入				635,692
1.利息收入				576,662
農業發展基金				440,008
漁業發展基金				3,700
自然生態保育基金				1,025
造林基金				2,394
漁產平準基金				10,000
農業天然災害救助基金				1,875
林務發展基金				38,679
山坡地開發基金				61,482
種苗改良繁殖作業基金				5,839
畜產改良作業基金				11,660
2.租賃收入				59,000
林務發展基金				59,000
3.投資賸餘				30
農業發展基金				30
(二)其他業務外收入				20,122
1.財產交易賸餘				306
畜產改良作業基金				306
2.盤存賸餘				10
種苗改良繁殖作業基金				10
3.違約罰款收入				650
農業發展基金				250
山坡地開發基金				400
4.雜項收入				19,156
農業發展基金				17,356
林務發展基金				1,160
種苗改良繁殖作業基金				400
畜產改良作業基金				240
收 入 合 計				14,347,596

本頁空白

行政院農
業綜
成本(或費)
中華民國

科目及營運項目	單位	本年度預算數			上次預算數		
		單價 (元)	數量	金額	單價 (元)	數量	金額
一、業務成本與費用				32,666,005			3,748,184
(一)勞務成本				462,763			789,129
1.服務成本				154,439			265,293
林務發展基金				149,318			254,811
山坡地開發基金				5,121			10,482
2.輸儲成本				307,707			523,836
林務發展基金				307,707			523,836
3.管理成本				617			0
農業發展基金				617			0
(二)銷貨成本				20,157,296			411,074
1.製成品銷貨成本				13,232			22,340
農業發展基金				13,232			22,340
2.農林漁牧銷貨成本				20,144,064			388,734
農業發展基金				19,983,316			75,581
種苗改良繁殖作業基金				86,695			196,401
畜產改良作業基金				74,053			116,752
(三)投融资業務成本				15,780			22,433
1.融資業務成本				15,780			22,433
林務發展基金				4,084			5,733
山坡地開發基金				11,696			16,700
(四)其他業務成本				23,342			44,225
1.雜項業務成本				23,342			44,225
農業發展基金				4,867			6,464
山坡地開發基金				4,516			17,042
種苗改良繁殖作業基金				980			1,470
畜產改良作業基金				12,979			19,249
(五)行銷及業務費用				11,845,608			2,334,887
1.業務費用				11,845,608			2,334,887
農業發展基金				9,497,355			1,126,101
漁業發展基金				25,359			22,002

業 委 員 會

合 基 金

用) 明 細 表

九 十 年 度

單 位 : 新 台 幣 千 元

前 年 度 決 算 數			說 明
單 價 (元)	數 量	金 額	
		1,662,603	
		426,149	
		128,071	
		122,727	
		5,344	
		298,078	
		298,078	
		0	
		0	
		205,735	
		8,999	
		8,999	
		196,736	
		7,251	
		123,157	
		66,328	
		13,982	
		13,982	
		3,707	
		10,275	
		30,515	
		30,515	
		4,107	
		14,156	
		2,753	
		9,499	
		930,875	
		930,875	
		617,077	
		9,151	

行政院農
業綜
成本(或費
中華民國

科目及營運項目	單位	本年度預算數			上次預算數		
		單價 (元)	數量	金額	單價 (元)	數量	金額
自然生態保育基金				254,300			410,000
造林基金				1,000,000			600,000
漁產平準基金				53,735			118,673
農業天然災害救助基金				984,832			0
林務發展基金				1,074			1,773
種苗改良繁殖作業基金				20,262			44,684
畜產改良作業基金				8,691			11,654
(六)管理及總務費用				84,405			34,013
1.管理費用及總務費用				84,405			34,013
農業發展基金				69,088			5,013
漁業發展基金				1,494			2,244
自然生態保育基金				130			0
造林基金				30			0
漁產平準基金				750			1,311
農業天然災害救助基金				30			0
林務發展基金				1,292			1,982
山坡地開發基金				1,138			2,379
種苗改良繁殖作業基金				6,414			15,396
畜產改良作業基金				4,039			5,688
(七)研究發展及訓練費用				1,720			0
1.訓練費用				1,720			0
農業發展基金				1,720			0
(八)其他業務費用				75,091			112,423
1.雜項業務費用				75,091			112,423
山坡地開發基金				75,091			112,423
二.業務外費用				39,353			38,277
(一)其他業務外費用				39,353			38,277
1.財產交易短絀				25,367			28,829
農業發展基金				0			1

業 委 員 會
合 基 金
用) 明 細 表

九十年 度

單位：新台幣千元

前 年 度 決 算 數			說 明
單 價 (元)	數 量	金 額	
		277,919	
		0	
		0	
		0	
		908	
		20,170	
		5,650	
		14,012	
		14,012	
		2,514	
		711	
		0	
		0	
		185	
		0	
		599	
		1,339	
		5,412	
		3,252	
		0	
		0	
		0	
		41,335	
		41,335	
		41,335	
		42,460	
		42,460	
		7,625	
		0	

行政院農
業綜
成本(或費
中華民國

科目及營運項目	單位	本年度預算數			上次預算數		
		單價 (元)	數量	金額	單價 (元)	數量	金額
林務發展基金				22,770			18,160
山坡地開發基金				20			0
種苗改良繁殖作業基金				2,281			10,341
畜產改良作業基金				296			327
2.盤存短絀				973			1,814
農業發展基金				270			844
種苗改良繁殖作業基金				10			0
畜產改良作業基金				693			970
3.雜項費用				13,013			7,634
農業發展基金				7,601			2,000
漁產平準基金				0			0
林務發展基金				3,016			4,627
山坡地開發基金				136			227
種苗改良繁殖作業基金				2,157			624
畜產改良作業基金				103			156
成本與費用合計				32,705,358			3,786,461

業 委 員 會

合 基 金

用) 明 細 表

九十年 度

單位：新台幣千元

前 年 度 決 算 數			說 明
單 價 (元)	數 量	金 額	
		976	
		32	
		6,258	
		359	
		345	
		112	
		0	
		233	
		34,490	
		31,602	
		1	
		2,545	
		118	
		224	
		0	
		1,705,063	

行政院農業委員會
農業綜合基金
固定資產建設改良擴充明細表

中華民國九十年度

單位：新台幣千元

項 目	土 地	土 地 改良物	房屋及 建 築	機 械 及 設 備	交 通 及 運 輸 設 備	什 項 設 備	合 計	說 明
非計畫型資本支出	10,000	19,000	7,155	61,970	25,071	6,238	129,434	
1. 農業發展基金			1,600	44,165	3,260	3,980	53,005	
2. 林務發展基金	10,000	19,000	4,000	5,210	21,781	1,808	61,799	
3. 種苗改良繁殖作業基金				4,945		130	5,075	
4. 畜產改良作業基金			1,555	7,650	30	320	9,555	

本頁空白

行政院農
業綜
固定資產建設改良
中華民國

項 目	自 有 資 金					
	營運資金	出售不適 用資產	國庫撥款	其 他	小 計	
					金 額	%
非計畫型資本支出	129,434				129,434	100.00
1. 農業發展基金	53,005				53,005	100.00
2. 林務發展基金	61,799				61,799	100.00
3. 種苗改良繁殖作業基金	5,075				5,075	100.00
4. 畜產改良作業基金	9,555				9,555	100.00

業 委 員 會

合 基 金

擴充資金來源明細表

九十年 度

單位：新台幣千元

外 借 資 金		合 計			
國內借款	國外借款	小 計		金 額	%
		金 額	%		
				129,434	100.00
				53,005	100.00
				61,799	100.00
				5,075	100.00
				9,555	100.00

行政院農
業綜
資本支出計畫
中華民國

資本支出計畫	全 部					
	資 金 來 源					
	投資 總額	自 有 資 金			外借 資金	
營運資金		出售不適 用資產	國庫撥款	其他		
非計畫型資本支出	129,434	129,434				
1. 農業發展基金	53,005	53,005				
2. 林務發展基金	61,799	61,799				
3. 種苗改良繁殖作業基金	5,075	5,075				
4. 畜產改良作業基金	9,555	9,555				
合 計	129,434	129,434				

業 委 員 會

合 基 金

預 期 進 度 明 細 表

九 十 年 度

單 位：新 台 幣 千 元

計 畫					預 算 數			
目 標 能 量	進 度 起 訖 年 月	資 金 成 本 率 (%)	現 值 報 酬 率 (%)	收 回 年 限 (年)	本 年 度		截 至 本 年 度 累 計 數	
					金 額	占 全 部 計 畫 %	金 額	占 全 部 計 畫 %
					129,434	100.00	129,434	100.00
	90.1-90.12				53,005	100.00	53,005	100.00
	90.1-90.12				61,799	100.00	61,799	100.00
	90.1-90.12				5,075	100.00	5,075	100.00
	90.1-90.12				9,555	100.00	9,555	100.00
					129,434	100.00	129,434	100.00

行政院農業委員會

農業綜合基金

固定資產折舊明細表

中華民國九十年度

單位：新台幣千元

項 目	土 地 改 良 物 建	房 屋 及 房 屋 建 築	機 械 及 機 械 設 備	交 通 及 運 輸 設 備	什 項 設 備	合 計
前年度決算資產原值	231,198	772,055	264,316	742,178	64,765	2,074,512
1. 農業發展基金	4,439	16,453	30,969	4,003	4,081	59,945
2. 漁業發展基金					34	34
3. 漁產平準基金			240	18	58	316
4. 林務發展基金	196,161	487,072	37,651	704,464	36,512	1,461,860
5. 山坡地開發基金			46,382	3,187		49,569
6. 種苗改良繁殖作業基金	12,137	120,314	79,471	13,120	13,803	238,845
7. 畜產改良作業基金	18,461	148,216	69,603	17,386	10,277	263,943
上次預計新增資產原值	20,819	15,249	12,015	347,797	-973	394,907
1. 農業發展基金		3,653	5,236	577	1,426	10,892
2. 漁業發展基金		4,981	5,441	1,448	745	12,615
3. 漁產平準基金						
4. 林務發展基金	16,934	-8,748	-6,610	346,783	-5,169	343,190
5. 山坡地開發基金			270			270
6. 種苗改良繁殖作業基金	3,885	13,213	6,518	-123	2,391	25,884
7. 畜產改良作業基金		2,150	1,160	-888	-366	2,056
本年度預計新增資產原值	19,000	-22,321	52,428	-39,693	-642	8,772
1. 農業發展基金		1,600	44,128	3,260	3,900	52,888
2. 漁業發展基金						
3. 漁產平準基金						
4. 林務發展基金	19,000	-24,220	-2,291	-42,118	-2,448	-52,077
5. 山坡地開發基金				-380		-380
6. 種苗改良繁殖作業基金		-524	4,068	-154	-1,626	1,764
7. 畜產改良作業基金		823	6,523	-301	-468	6,577
資產重估增值額						
本年度(12月底)止資產總額	271,017	764,983	328,759	1,050,282	63,150	2,478,191
1. 農業發展基金	4,439	21,706	80,333	7,840	9,407	123,725
2. 漁業發展基金		4,981	5,441	1,448	779	12,649
3. 漁產平準基金			240	18	58	316
4. 林務發展基金	232,095	454,104	28,750	1,009,129	28,895	1,752,973

行政院農業委員會
農業綜合基金
固定資產折舊明細表

中華民國九十年度

單位：新台幣千元

項 目	土 地 改 良 物 建	房 屋 及 房 屋 建 築	機 械 及 機 械 設 備	交 通 及 運 輸 設 備	什 項 設 備	合 計
5. 山坡地開發基金			46,652	2,807		49,459
6. 種苗改良繁殖作業基金	16,022	133,003	90,057	12,843	14,568	266,493
7. 畜產改良作業基金	18,461	151,189	77,286	16,197	9,443	272,576
折舊方法	直線法	直線法	直線法	直線法	直線法	
折舊率	依照行政院頒行之分類標準所訂耐用年限攤提折舊					
本年度應提折舊額	7,045	22,675	21,116	35,149	4,754	90,739
1. 農業發展基金	404	593	4,583	644	593	6,817
2. 漁業發展基金		111	309	176	36	632
3. 漁產平準基金					2	2
4. 林務發展基金	4,518	11,414	3,073	31,649	2,433	53,087
5. 山坡地開發基金			1,963	203		2,166
6. 種苗改良繁殖作業基金	380	2,400	5,000	1,200	1,100	10,080
7. 畜產改良作業基金	1,743	8,157	6,188	1,277	590	17,955
勞務成本	4,518	11,414	4,946	31,729	2,433	55,040
1. 農業發展基金						
2. 漁業發展基金						
3. 漁產平準基金						
4. 林務發展基金	4,518	11,414	3,073	31,649	2,433	53,087
5. 山坡地開發基金			1,873	80		1,953
6. 種苗改良繁殖作業基金						
7. 畜產改良作業基金						
其他業務成本		809	1,969	24	27	2,829
1. 農業發展基金				13		13
2. 漁業發展基金						
3. 漁產平準基金						
4. 林務發展基金						
5. 山坡地開發基金						
6. 種苗改良繁殖作業基金						
7. 畜產改良作業基金		809	1,969	11	27	2,816

行政院農業委員會
農業綜合基金
固定資產折舊明細表

中華民國九十年度

單位：新台幣千元

項 目	土 地 改 良 物 建	房 屋 及 房 屋 建 築	機 械 及 機 械 設 備	交 通 及 運 輸 設 備	什 項 設 備	合 計
行銷及業務費用	1,505	1,885	7,370	1,581	745	13,086
1. 農業發展基金	6	145	3,474	485	105	4,215
2. 漁業發展基金		111	291	176	36	614
3. 漁產平準基金						
4. 林務發展基金						
5. 山坡地開發基金						
6. 種苗改良繁殖作業基金	40	900	3,000	400	450	4,790
7. 畜產改良作業基金	1,459	729	605	520	154	3,467
管理及總務費用	121	2,844	1,221	611	914	5,711
1. 農業發展基金	1				336	337
2. 漁業發展基金			18			18
3. 漁產平準基金					2	2
4. 林務發展基金						
5. 山坡地開發基金						
6. 種苗改良繁殖作業基金	40	600	1,000	400	450	2,490
7. 畜產改良作業基金	80	2,244	203	211	126	2,864
其他業務費用			90	123		213
1. 農業發展基金						
2. 漁業發展基金						
3. 漁產平準基金						
4. 林務發展基金						
5. 山坡地開發基金			90	123		213
6. 種苗改良繁殖作業基金						
7. 畜產改良作業基金						
製造費用	901	5,723	5,520	1,081	635	13,860
1. 農業發展基金	397	448	1,109	146	152	2,252
2. 漁業發展基金						
3. 漁產平準基金						
4. 林務發展基金						
5. 山坡地開發基金						
6. 種苗改良繁殖作業基金	300	900	1,000	400	200	2,800
7. 畜產改良作業基金	204	4,375	3,411	535	283	8,808

行政院農業委員會
農業綜合基金
遞耗資產變賣明細表

中華民國九十年度

單位：新台幣千元

項 目	帳 面 價 值			變 賣 收 入			變 賣 餘 絀		說 明
	成 本 或 重估價值	已 提 攤銷額	淨 額	總收入	處 理 費 用	淨收入	賸 餘	短 絀	
畜產改良作業基金	676	582	94	400	0	400	306	0	
經濟動物	676	582	94	400	0	400	306	0	
乳牛	676	582	94	400	0	400	306	0	@40元×400公斤×25頭
合 計	676	582	94	400	0	400	306	0	

行政院農業委員會

農業綜合基金

資產報廢明細表

中華民國九十年度

單位：新台幣千元

項 目	帳 面 價 值			殘餘價值	報廢損失	出售或處理說明
	成本或 重估價值	已提 折舊額	淨 額			
一、房屋及建築	28,952	20,411	8,541	0	8,541	
1. 林務發展基金	28,220	19,782	8,438	0	8,438	
2. 畜產改良作基金	732	629	103	0	103	
二、機械及設備	9,542	8,266	1,276	0	1,276	
1. 農業發展基金	37	37	0	0	0	
2. 林務發展基金	7,501	6,334	1,167	0	1,167	
3. 種苗改良繁殖作業基金	877	787	90	0	90	
4. 畜產改良作基金	1,127	1,108	19	0	19	
三、交通及運輸設備	64,764	54,811	9,953	0	9,953	
1. 林務發展基金	63,899	53,967	9,932	0	9,932	
2. 山坡地開發基金	380	360	20	0	20	
3. 種苗改良繁殖作業基金	154	153	1	0	1	
4. 畜產改良作基金	331	331	0	0	0	
四、什項設備	6,677	6,097	580	0	580	
1. 農業發展基金	80	80	0	0	0	
2. 林務發展基金	4,256	3,972	284	0	284	
3. 種苗改良繁殖作業基金	1,553	1,365	188	0	188	
4. 畜產改良作基金	788	680	108	0	108	
合 計	109,935	89,585	20,350	0	20,350	

行政院農業委員會
農業綜合基金
資產捐贈明細表

中華民國九十年度

單位：新台幣千元

項 目	帳 面 價 值			殘 餘 價 值	捐 贈 費 用	處 理 說 明
	成 本 或 重 估 價 值	已 提 折 舊 額	淨 額			
一 土 地	1,437	0	1,437	0	1,437	依農委會89/4/11農 秘字第890115915號 函同意撥予農栗區農 業改良場。列為本年 年度業務外費用之捐 贈費用。
1. 種苗改良繁殖作業基金	1,437	0	1,437	0	1,437	
二 房 屋 及 建 築	524	131	393	0	393	
1. 種苗改良繁殖作業基金	524	131	393	0	393	
三 什 項 設 備	203	193	10	0	10	
1. 種苗改良繁殖作業基金	203	193	10	0	10	
合 計	2,164	324	1,840	0	1,840	

本頁空白

四、參 考 表

行政院農業委員會
農業綜合基金
預計平衡表

中華民國90年12月31日

單位：新台幣千元

88年(前年) 6月30日 決算數	科目	90年12月31日 預算數	89年(上年)12月31日			比較增減(-)
			法定預算	加減以前年度預算估計差額(±)	調整後預算數	
19,938,180	資產	28,699,507	19,606,151	+10,468,816	29,988,863	-1,289,356
11,517,694	流動資產	19,399,320	8,680,019	+12,341,531	20,935,446	-1,536,126
10,979,603	現金	10,556,364	7,932,057	+ 4,255,064	12,187,121	-1,630,757
0	短期投資	1,238	130,000	- 128,762	1,238	0
287,547	應收款項	1,178,364	334,327	+ 339,672	673,999	504,365
204,791	存貨	7,601,901	273,100	+ 7,738,053	8,011,153	-409,252
45,753	預付款項	51,453	10,535	+ 51,400	61,935	-10,482
0	短期貸墊款	10,000	0	+ 86,104	86,104	-76,104
7,280,236	長期投資、應收款、 貸墊款及準備金	7,861,929	9,514,180	-1,879,942	7,634,238	227,691
0	長期應收款	6,445	0	+ 6,510	6,510	-65
7,279,296	長期貸款	7,853,513	9,512,933	- 1,886,743	7,626,190	227,323
940	準備金	1,971	1,247	+ 291	1,538	433
1,093,322	固定資產	1,338,865	1,393,931	- 71,571	1,322,360	16,505
273,516	土地	282,428	273,516	+ 349	273,865	8,563
48,372	土地改良物	71,927	66,091	- 8,119	57,972	13,955
389,549	房屋及建築	353,790	360,286	+ 17,158	377,444	-23,654
117,060	機械及設備	146,371	97,701	+ 9,092	106,793	39,578
196,639	交通及運輸設備	465,266	545,470	- 82,983	462,487	2,779
18,620	什項設備	19,083	16,691	+ 1,198	17,889	1,194
49,566	購建中國定資產	0	34,176	- 8,266	25,910	-25,910
2,498	遞耗資產	997	1,933	- 230	1,703	-706
2,498	經濟動物	997	1,933	- 230	1,703	-706
2,503	無形資產	5,773	2,835	- 586	2,249	3,524
2,503	無形資產	5,773	2,835	- 586	2,249	3,524
41,927	其他資產	92,623	13,253	+ 79,614	92,867	-244
41,927	什項資產	92,623	13,253	+ 79,614	92,867	-244
19,938,180	資產合計	28,699,507	19,606,151	+10,468,816	30,074,967	-1,375,460

行政院農業委員會
農業綜合基金
預計平衡表

中華民國90年12月31日

單位：新台幣千元

88年(前年) 6月30日 決算數	科目	90年12月31日 預算數	89年(上年)12月31日			比較增減(-)
			法 預 算 數	加減以前年 度預算估計 差額(±)	調 整 後 預 算 數	
558,008	負債	1,621,879	597,234	+ 904,593	1,501,827	120,052
342,011	流動負債	1,444,135	315,104	+ 805,923	1,121,027	323,108
339,190	應付款項	1,379,645	313,147	+ 662,554	975,701	403,944
2,821	預收款項	64,490	1,957	+ 143,369	145,326	-80,836
215,997	其他負債	177,744	282,130	+ 98,670	380,800	-203,056
215,997	什項負債	177,744	282,130	+ 98,670	380,800	-203,056
19,380,172	淨值	27,077,628	19,008,917	+9,564,223	28,573,140	-1,495,512
16,314,121	基金	42,482,007	16,554,921	+9,060,583	25,615,504	16,866,503
16,314,121	基金	42,482,007	16,554,921	+ 9,060,583	25,615,504	16,866,503
1,900,698	公積	1,900,698	1,900,704	- 6	1,900,698	0
366,502	資本公積	366,502	366,509	- 7	366,502	0
1,534,196	特別公積	1,534,196	1,534,195	+ 1	1,534,196	0
1,165,353	累積餘絀	-17,305,077	553,292	+ 503,646	1,056,938	-18,362,015
1,165,353	累積賸餘(短絀-)	-17,305,077	553,292	+ 503,646	1,056,938	-18,362,015
19,938,180	負債及淨值合計	28,699,507	19,606,151	+10,468,816	30,074,967	-1,375,460

註：1. 信託代理及保證資產(負債)預計期末金額為5,545,564千元。

2. 88年6月30日決算數及89年12月30日預算數均包含自九十年度併入之漁產平準基金、林務發展基金、山坡地開發基金、種苗改良繁殖作業基金及畜產改良作業基金。

本頁空白

行政院農
業綜
預計

中華民國90

會計科目	分基金名稱	農業發展基金	漁業發展基金	自然生態 保育基金	造林基金	漁產平 準基金
資 產		22,765,772	78,576	36,698	4,864	226,196
流動資產		15,807,999	73,519	36,698	4,864	226,141
現金		7,210,982	70,507	12,600	4,814	223,321
短期投資		1,238	0	0	0	0
應收款項		1,079,903	3,012	4,098	50	2,820
存貨		7,479,623	0	0	0	0
預付款項		26,253	0	20,000	0	0
短期貸墊款		10,000	0	0	0	0
長期投資、應收款、貸墊款及準備金		6,789,485	152	0	0	0
長期應收款		6,445	0	0	0	0
長期貸款		6,781,221	0	0	0	0
準備金		1,819	152	0	0	0
固定資產		79,498	4,905	0	0	55
土地		349	0	0	0	0
土地改良物		3,061	0	0	0	0
房屋及建築		13,248	4,144	0	0	0
機械及設備		51,469	381	0	0	40
交通及運輸設備		5,972	358	0	0	8
什項設備		5,399	22	0	0	7
遞耗資產		0	0	0	0	0
經濟動物		0	0	0	0	0
無形資產		2,924	0	0	0	0
無形資產		2,924	0	0	0	0
其他資產		85,866	0	0	0	0
什項資產		85,866	0	0	0	0
資 產 合 計		22,765,772	78,576	36,698	4,864	226,196

業委員會
合基金
平衡表

年12月31日

單位：新台幣千元

農業天然災害救助基金	林務發展基金	山坡地開發基金	種苗改良繁殖作業基金	畜產改良作業基金	合計
1,845	2,290,922	2,138,768	683,851	472,015	28,699,507
1,845	1,278,454	1,337,817	278,537	353,446	19,399,320
1,795	1,242,591	1,297,557	181,805	310,392	10,556,364
0	0	0	0	0	1,238
50	25,166	36,500	24,365	2,400	1,178,364
0	9,197	260	72,267	40,554	7,601,901
0	1,500	3,500	100	100	51,453
0	0	0	0	0	10,000
0	286,058	786,234	0	0	7,861,929
0	0	0	0	0	6,445
0	286,058	786,234	0	0	7,853,513
0	0	0	0	0	1,971
0	720,843	13,676	402,316	117,572	1,338,865
0	36,348	0	243,327	2,404	282,428
0	46,184	0	12,373	10,309	71,927
0	169,139	0	99,929	67,330	353,790
0	10,162	13,524	39,559	31,236	146,371
0	453,076	152	1,319	4,381	465,266
0	5,934	0	5,809	1,912	19,083
0	0	0	0	997	997
0	0	0	0	997	997
0	0	0	2,849	0	5,773
0	0	0	2,849	0	5,773
0	5,567	1,041	149	0	92,623
0	5,567	1,041	149	0	92,623
1,845	2,290,922	2,138,768	683,851	472,015	28,699,507

行政院農
業綜
預計

中華民國90

會計科目	分基金名稱	農業發展基金	漁業發 展基金	自然生態 保育基金	造林基金	漁產平 準基金
負 債		1,524,541	152	20,000	0	0
流動負債		1,381,759	0	20,000	0	0
應付款項		1,321,506	0	20,000	0	0
預收款項		60,253	0	0	0	0
其他負債		142,782	152	0	0	0
什項負債		142,782	152	0	0	0
淨 值		21,241,231	78,424	16,698	4,864	226,196
基金		39,482,505	40,000	10,000	1,000	100,000
基金		39,482,505	40,000	10,000	1,000	100,000
公積		0	0	0	0	0
資本公積		0	0	0	0	0
特別公積		0	0	0	0	0
累積餘絀		-18,241,274	38,424	6,698	3,864	126,196
累積餘絀(-)		-18,241,274	38,424	6,698	3,864	126,196
負債及淨值合計		22,765,772	78,576	36,698	4,864	226,196
信託代理與保證資產(負債)預算期末數額		5,485,028				

業委員會
合基金
平衡表

年12月31日

單位：新台幣千元

農業天然災害救助基金	林務發展基金	山坡地開發基金	種苗改良繁殖作業基金	畜產改良作業基金	合計
0	49,125	6,500	17,213	4,348	1,621,879
0	35,024	6,500	502	350	1,444,135
0	31,039	6,500	250	350	1,379,645
0	3,985	0	252	0	64,490
0	14,101	0	16,711	3,998	177,744
0	14,101	0	16,711	3,998	177,744
1,845	2,241,797	2,132,268	666,638	467,667	27,077,628
0	1,334,569	1,444,032	49,494	20,407	42,482,007
0	1,334,569	1,444,032	49,494	20,407	42,482,007
0	393,887	539,849	549,084	417,878	1,900,698
0	17,801	23,216	286,005	39,480	366,502
0	376,086	516,633	263,079	378,398	1,534,196
1,845	513,341	148,387	68,060	29,382	-17,305,077
1,845	513,341	148,387	68,060	29,382	-17,305,077
1,845	2,290,922	2,138,768	683,851	472,015	28,699,507
	57,664		2,849	23	5,545,564

行政院農業委員會
農業綜合基金
五年來主要業務計畫分析表

中華民國九十年度

單位：新台幣千元

年 度 及 項 目	單 位	數 量	單 位 成 本 (元)	預 算 數	說 明
本年度預算數					
一、農業發展基金					
1. 毛豬產銷調節	頭	10,000	4,320.00	43,200	
2. 農業機械化貸款	千元			280,000	專案融資
3. 加速農村建設貸款	千元			980,000	專案融資
4. 擴大家庭農場經營規模貸款	千元			120,000	專案融資
5. 輔導修建農宅貸款	千元			40,000	專案融資
6. 新型農機補助	台	1,000	50,000.00	50,000	
7. 收購糧食	公噸	706,753	17,856.31	12,620,000	折算糙米548,440公噸
8. 銷售糧食	公噸	503,200	28,691.22	14,437,420	
9. 銷售肥料	公噸	868,000	6,261.82	5,435,263	
10. 銷售食品	公噸	110	79,945.45	8,794	
11. 農業發展專案計畫	千元			1,755,511	
12. 水旱田利用調整計畫	千元			5,959,720	
二、漁業發展基金					
1. 漁業發展補助計畫	千元			16,585	
2. 漁業研究、實驗、技術改進計畫	千元			8,837	
三、自然生態保育基金					
自然生態保育補助計畫	千元			254,300	
四、造林基金					
全民造林運動-造林計畫	千元			1,000,000	
五、漁產平準基金					
補助海洋及養殖漁產品之實物操作	千元			53,190	
六、農業天然災害救助基金					
農業天然災害救助	千元			984,832	
七、林務發展基金					
1. 森林遊樂區服務	人次	3,510,000	42.54	149,318	
2. 森林鐵路運輸(客運)	延人公里	9,800,000	29.61	290,189	
3. 造林貸款	千元			30,000	
八、山坡地開發基金					
1. 山坡地開發基金貸款	千元			120,000	
2. 推土機作業	小時	11,720	437.20	5,124	
九、種苗改良繁殖作業基金					
玉米種子	公斤	238,200	64.66	15,401	
高粱種子	公斤	80,000	77.99	6,239	
綠肥種子	公斤	1,390,000	41.91	58,261	

行政院農業委員會
農業綜合基金
五年來主要業務計畫分析表

中華民國九十年度

單位：新台幣千元

年度及項目	單位	數量	單位成本 (元)	預算數	說明
十畜產改良作業基金					
1. 豬隻	頭	7,885	2,850.00	22,473	以種豬100頭@5,000元，種仔豬1,060頭@1,700元，肉仔豬2,550頭@1,460元，肉豬3,575頭@4,500元，小型豬600頭@600元之加權平均單位成本核列。
2. 牛隻	頭	170	23,194.00	3,943	
3. 山羊	頭	510	6,000.00	3,060	
4. 牛乳	公斤	723,000	17.00	12,291	
5. 羊乳	公斤	100,000	30.00	3,000	
6. 家禽	隻	14,530	79.00	1,146	
7. 鴨蛋	公斤	12,000	20.00	240	以白火雞1,500隻@150元，天鵝30隻@7,200元，種鴨12,000隻@57元，種鴨1,000隻@21元之加權平均單位成本核列。
8. 飼料	公斤	3,720,000	7.50	27,900	
上次預算數					
一、農業發展基金					
1. 毛豬產銷調節	頭	15,000	4,320.00	64,800	
2. 農業機械化貸款	千元			840,000	專案融資
3. 加速農村建設貸款	千元			1,370,000	專案融資
4. 協助農民購地貸款	千元			1,200,000	
5. 輔導修建農宅貸款	千元			120,000	專案融資
6. 新型農機補助	台	1,250	54,000.00	67,500	
二、漁業發展基金					
漁業發展補助計畫	千元			22,002	
三、自然生態保育基金					
自然生態保育補助計畫	千元			410,000	
四、造林基金					
全民造林運動-造林計畫	千元			600,000	
撫育獎勵					
五、漁產平準基金					
補助海洋及養殖漁產品之實物操作	千元			118,275	
六、林務發展基金					
1. 森林遊樂區服務	人次	5,345,000	47.67	254,811	
2. 森林鐵路運輸(客運)	延人公里	15,273,291	31.27	477,530	
3. 造林貸款	千元			45,000	
七、山坡地開發基金					

行政院農業委員會
農業綜合基金
五年來主要業務計畫分析表

中華民國九十年度

單位：新台幣千元

年 度 及 項 目	單 位	數 量	單 位 成 本 (元)	預 算 數	說 明
1. 山坡地開發基金貸款	千元			180,000	
2. 推土機作業	小時	24,485	428.10	10,482	
八種苗改良繁殖作業基金					
玉米種子	公斤	613,000	64.86	39,759	
高粱種子	公斤	170,000	79.18	13,460	
綠肥種子	公斤	2,100,000	42.82	89,930	
九畜產改良作業基金					
1. 豬隻	頭	10,470	3,647.00	38,186	以種豬150頭@5,000元，種仔豬1,480頭@1,900元，肉仔豬2,660頭@1,400元，肉豬6,180頭@5,000元之加權平均單位成本核列。
2. 牛隻	頭	255	23,600.00	6,018	以小公牛80頭@9,600元，肉牛175頭@30,000元之加權平均單位成本核列。
3. 山羊	頭	600	7,000.00	4,200	
4. 牛乳	公 斤	1,201,000	17.00	20,417	
5. 羊乳	公 斤	73,000	30.00	2,190	
6. 家禽	隻	25,530	85.00	2,181	以白火雞3,000隻@300元，天鵝30隻@7,600元，種鵝18,000隻@52元，種鴨4,500隻@26元之加權平均單位成本核列。
7. 鴨蛋	公 斤	18,000	20.00	360	
8. 飼料	公 斤	5,400,000	8.00	43,200	
前年度決算數					
一、農業發展基金					
1. 毛豬產銷調節	頭	0	0.00	0	豬價穩定未辦理
2. 農業機械化貸款	千元			7,760	
3. 加速農村建設貸款	千元			10,040	
4. 協助農民購地貸款	千元			799,860	
5. 輔導修建農宅貸款	千元			0	
6. 新型農機補助	台	893	48,272.12	43,107	
二、漁業發展基金					
漁業發展補助計畫	千元			9,151	
三、自然生態保育基金					
自然生態保育補助計畫	千元			277,919	
四、漁產平準基金					
漁產品價差及實物操作補貼	千元			0	漁價平穩，未達補貼標準。
五、林務發展基金					
1. 森林遊樂區服務	人次	3,651,325	33.61	122,727	
2. 森林鐵路運輸(客運)	延人公里	10,905,805	25.89	282,330	

行政院農業委員會
農業綜合基金
五年來主要業務計畫分析表

中華民國九十年度

單位：新台幣千元

年 度 及 項 目	單 位	數 量	單 位 成 本 (元)	預 算 數	說 明
3. 造林貸款	千元			22,363	
六 山坡地開發基金					
1. 山坡地開發基金貸款	千元			112,000	
2. 推土機作業	小時	11,507	464.41	5,344	
七 種苗改良繁殖作業基金					
玉米種子	公斤	379,810	59.68	22,667	
高粱種子	公斤	101,727	76.33	7,765	
綠肥種子	公斤	2,164,662.4	40.37	87,381	
八 畜產改良作業基金					
1. 豬隻	頭	6,475	3,165.00	20,494	以種豬77頭@5,633元，種仔豬396頭@1,353元，肉仔豬2,165頭@1,503元，肉豬3,837頭@4,240元之加權平均單位成本核列。
2. 牛隻	頭	197	20,827.00	4,103	以小公牛67頭@10,557元，肉牛130頭@26,122元之加權平均單位成本核列。
3. 山羊	頭	294	4,069.00	1,196	
4. 牛乳	公斤	754,304	16.00	12,356	
5. 羊乳	公斤	42,231	30.00	1,267	
6. 家禽	隻	17,481	78.00	1,365	以白火雞1,251隻@401元，天鵝24隻@6,193元，種鵝14,659隻@46元，種鴨1,547隻@25元之加權平均單位成本核列。
7. 鴨蛋	公斤	12,958	18.00	233	
8. 飼料	公斤	3,912,815	6.50	25,314	
87年度決算數					
一 農業發展基金					
1. 毛豬產銷調節	頭	0	0.00	0	另行辦理淘汰種母豬計畫
2. 農業機械化貸款	千元			14,716	
3. 加速農村建設貸款	千元			57,800	
4. 協助農民購地貸款	千元			798,333	
5. 輔導修建農宅貸款	千元			5,220	
6. 新型農機補助	台	871	46,630.31	40,615	
7. 辦理淘汰種母豬、仔豬 穩定豬價計畫	千元			11,687	
二 漁業發展基金					
漁業發展補助計畫	千元			6,734	
三 漁產平準基金					
辦理養殖漁產品之價差操作	千元			0	人力物力不足，暫緩實施
補助海洋漁產品之實物操作	千元			34,229	
四 林務發展基金					

行政院農業委員會
農業綜合基金
五年來主要業務計畫分析表

中華民國九十年度

單位：新台幣千元

年 度 及 項 目	單 位	數 量	單 位 成 本 (元)	預 算 數	說 明
1. 森林遊樂區服務	人次	3,549,640	31.80	112,885	
2. 森林鐵路運輸(客運)	延人公里	11,721,132	20.59	241,337	
3. 造林貸款	千元			30,968	
五山坡地開發基金					
1. 山坡地開發基金貸款	千元			113,660	
2. 推土機作業	小時	12,426	410.51	5,101	
六種苗改良繁殖作業基金					
玉米種子	公斤	436,182	64.87	28,297	
高粱種子	公斤	191,055	94.26	18,008	
綠肥種子	公斤	1,364,413.1	41.18	56,183	
七畜產改良作業基金					
1. 豬隻	頭	5,737	3,786.00	21,720	以種豬151頭@5,416元，種仔豬349頭@1,856元，肉仔豬1,409頭@1,328元，肉豬3,828頭@4,802元之加權平均單位成本核列。
2. 牛隻	頭	267	22,693.00	6,059	以小公牛92頭@9,511元，肉牛175頭@29,622元之加權平均單位成本核列。
3. 山羊	頭	499	6,940.00	3,463	
4. 牛乳	公斤	786,015	15.00	11,421	
5. 羊乳	公斤	43,548	28.00	1,219	
6. 家禽	隻	16,491	95.00	1,562	以白火雞2,699隻@339元，天鵝15隻@6,107元，種鵝12,474隻@42元，種鴨1,303隻@18元之加權平均單位成本核列。
7. 鴨蛋	公斤	16,267	11.00	177	
8. 飼料	公斤	4,025,775	7.10	28,736	
86年度決算數					
一、農業發展基金					
1. 毛豬產銷調節	頭	0	0.00	0	豬價穩定未辦理。
2. 農業機械化貸款	千元			87,087	
3. 加速農村建設貸款	千元			494,599	
4. 協助農民購地貸款	千元			799,864	
5. 輔導修建農宅貸款	千元			477,240	
6. 新型農機補助	台	929	46,594.19	43,286	
二、林務發展基金					
1. 森林遊樂區服務	人次	3,133,757	30.41	95,300	
2. 森林鐵路運輸(客運)	延人公里	6,454,361	35.13	226,721	
3. 造林貸款	千元			26,880	
三、山坡地開發基金					
1. 山坡地開發基金貸款	千元			112,050	

行政院農業委員會
農業綜合基金
五年來主要業務計畫分析表

中華民國九十年度

單位：新台幣千元

年 度 及 項 目	單 位	數 量	單 位 成 本 (元)	預 算 數	說 明
2. 推土機作業	小時	15,981.5	412.60	6,594	
四種苗改良繁殖作業基金					
玉米種子	公斤	645,253	65.72	42,406	
高粱種子	公斤	175,467	95.93	16,833	
綠肥種子	公斤	1,140,337.7	39.01	44,490	
五畜產改良作業基金					
1. 豬隻	頭	6,846	3,043.00	20,832	以種豬154頭@6,500元，種仔豬1,196頭@1,867元，肉仔豬2,802頭@1,534元，肉豬2,694頭@4,937元之加權平均單位成本核列。
2. 牛隻	頭	228	26,939.00	6,142	以小公牛47頭@10,304元，肉牛181頭@31,258元之加權平均單位成本核列。
3. 山羊	頭	548	6,494.00	3,559	
4. 牛乳	公斤	787,427	14.00	10,945	
5. 羊乳	公斤	50,024	26.00	1,301	
6. 家禽	隻	25,296	72.00	1,818	以白火雞4,922隻@166元，天鵝11隻@6,600元，種鵝16,788隻@51元，種鴨3,575隻@19元之加權平均單位成本核列。
7. 鴨蛋	公斤	13,128	11.00	138	
8. 飼料	公斤	3,988,980	8.00	31,870	

行政院農業委員會

農業綜合基金

員工人數彙計表

中華民國九十年度

單位：人

科 目	上次預算數			本年度增減(-)數			本年度預算數			說 明
	員	工	合計	員	工	合計	員	工	合計	
一、農業發展基金										
業務總支出部分										
行銷及業務費用				25	11	36	25	11	36	
正式人員				20	11	31	20	11	31	
臨時人員				5		5	5		5	
合 計				25	11	36	25	11	36	
兼職人員										
管理及總務費用	9		9				9		9	
管理委員會委員	9		9				9		9	
合 計	9		9				9		9	
總 計	9		9	25	11	36	34	11	45	
二、漁業發展基金										
業務總支出部分										
管理及總務費用	1	1	2				1	1	2	
正式人員		1	1					1	1	
臨時人員	1		1				1		1	
合 計	1	1	2				1	1	2	
兼職人員										
管理及總務費用	15		15				15		15	
管理委員會委員	12		12				12		12	
正式人員	3		3				3		3	
合 計	15		15				15		15	
總 計	16	1	17				16	1	17	
三、漁產平準基金										
兼職人員	44		44				44		44	
管理及總務費用	44		44				44		44	
管理委員會委員	11		11				11		11	
價格審議小組委員	33		33				33		33	
合 計	44		44				44		44	
四、林務發展基金										
業務總支出部分										
勞務成本	84	219	303	-27	-29	-56	57	190	247	
服務成本	20		20	-20		-20				
正式人員	20		20	-20		-20				
輸儲—運輸	62	196	258	-5	-17	-22	57	179	236	
正式人員	62	196	258	-5	-17	-22	57	179	236	
輸儲—站務	2	23	25	-2	-12	-14		11	11	
正式人員	2	23	25	-2	-12	-14		11	11	

行政院農業委員會
農業綜合基金
員工人數彙計表

中華民國九十年度

單位：人

科 目	上次預算數			本年度增減(-)數			本年度預算數			說 明
	員	工	合計	員	工	合計	員	工	合計	
合 計	84	219	303	-27	-29	-56	57	190	247	
兼職人員										
行銷及業務費用	11		11				11		11	
造林貸款審查小組	11		11				11		11	
合 計	11		11				11		11	
總 計	95	219	314	-27	-29	-56	68	190	258	
五山坡地開發基金										
業務總支出部分										
管理及總務費用	1		1				1		1	
臨時職員	1		1				1		1	
其他業務費用	11		11				11		11	
臨時職員	11		11				11		11	
合 計	12		12				12		12	
五種苗改良繁殖作業基金										
業務總支出部份										
製造費用		1	1					1	1	
正式人員		1	1					1	1	
合 計		1	1					1	1	
兼職人員										
製造費用	14	10	24	1		1	15	10	25	
正式人員	14	10	24	1		1	15	10	25	
直接人工	9	13	22	1	2	3	10	15	25	
正式人員	9	13	22	1	2	3	10	15	25	
行銷及業務費用	11	6	17	1	2	3	12	8	20	
正式人員	11	6	17	1	2	3	12	8	20	
總務及管理費用	10	7	17	1	2	3	11	9	20	
正式人員	10	7	17	1	2	3	11	9	20	
合 計	44	36	80	4	6	10	48	42	90	
總 計	44	37	81	4	6	10	48	43	91	
六畜產改良作業基金										
業務總支出部分										
其他業務成本		4	4					4	4	
正式人員		4	4					4	4	
合 計		4	4					4	4	
業務總支出部分合計	97	225	322	-2	-18	-20	95	207	302	
兼職人員合計	123	36	159	4	6	10	127	42	169	
總 計	220	261	481	2	-12	-10	222	249	471	

行政院農
業綜
用人費用

中華民國

科 目	正式員 額薪資	臨時人 員薪資	超時工 作報酬	津 貼	獎 金		
					年 終 獎 金	考 績 獎 金	其 他
業務總支出部分	123,314	8,071	51,087	9,120	16,320	11,129	1,995
一、農業發展基金							
行銷及業務費用	16,750	2,577	7,704	95	2,416	2,094	
職 員	12,793	2,577	6,127		1,921	1,665	
工 員	3,957		1,577	95	495	429	
管理及總務費用	180		26,467				
管理委員會委員	180						
職 員			21,048				
工 員			5,419				
業務外費用							
職 員							
工 員							
合 計	16,930	2,577	34,171	95	2,416	2,094	
二、漁業發展基金							
管理及總務費用	418	580	44		102	60	
管理委員會委員	78						
職 員		580	16		57		
工 員	340		28		45	60	
合 計	418	580	44		102	60	
三、漁產平準基金							
管理及總務費用	160		8				
管理委員會委員	160						
職 員			8				
工 員							
合 計	160		8				
四、林務發展基金							
勞務成本	103,905		14,533	8,208	12,988	8,658	1,980
輸儲成本-運輸	99,773		13,103	7,128	12,472	8,314	1,500
職 員	34,366		4,422				
工 員	65,407		8,681	7,128	12,472	8,314	1,500

業 委 員 會
合 基 金
彙 計 表

九十年 度

單位：新臺幣千元

退休及卹償		資遣費	福利費					提繳費	合 計
退休金	卹償金		分擔保 險 費	傷病醫 藥 費	提撥福 利 金	體育活 動 費	其 他		
10,350	12,536	7,905	12,184	75		171	8,083	33	272,373
955	4,301	7,905	1,057	13			1,539	1	47,407
875	2,914	6,439	841	9			1,224		37,385
80	1,387	1,466	216	4			315	1	10,022
						22			26,669
						15			180
						7			21,063
									5,426
955	4,301	7,905	1,057	13		22	1,539	1	74,076
20			102				24		1,350
20			60				8		78
			42				16		741
20			102				24		531
									1,350
									168
									160
									8
									168
8,596	8,235		7,313	62		149	6,350	32	181,009
7,150	8,200		6,970	59		142	5,983	30	170,824
7,150	8,200		6,970	59		142	5,983	30	38,788
									132,036

行政院農
業綜
用人費用

中華民國

科 目	正式員 額薪資	臨時人 員薪資	超時工 作報酬	津 貼	獎 金		
					年 終 獎 金	考 績 獎 金	其 他
輸儲成本-站務	4,132		1,430	1,080	516	344	480
職 員							
工 員	4,132		1,430	1,080	516	344	480
行銷及業務費用		372					
職 員		372					
工 員							
業務外費用							
職 員							
工 員							
合 計	103,905	372	14,533	8,208	12,988	8,658	1,980
五山坡地開發基金							
勞務成本			7	762			15
職 員			7	762			15
工 員							
管理及總務費用		384	45		48		
職 員		384	45		48		
工 員							
其他業務費用		4,158	255		528		
職 員		4,158	255		528		
工 員							
業務外費用							
職 員							
工 員							
合 計		4,542	307	762	576		15
六種苗改良繁殖作業基金							
直接人工			265				
職 員			265				
工 員							
製造費用	389		35		49	65	

業 委 員 會
合 基 金
彙 計 表

九十年年度

單位：新臺幣千元

退休及卹償		資遣費	福利費				提繳費	合 計	
退休金	卹償金		分擔保 險 費	傷病醫 藥 費	提撥福 利 金	體 育 活 動 費			其 他
1,446	35		343	3		7	367	2	10,185
1,446	35		343	3		7	367	2	10,185
									372
									372
			3,016						3,016
			3,016						3,016
8,596	8,235		10,329	62		149	6,350	32	184,397
									784
									784
14			33						524
14			33						524
148			359						5,448
148			359						5,448
			136						136
			136						136
162			528						6,892
									265
									265
107			31						676

行政院農
業綜
用人費用

中華民國

科 目	正式員 額薪資	臨時人 員薪資	超時工 作報酬	津 貼	獎 金		
					年 終 獎 金	考 績 獎 金	其 他
職 員	389		35		49	65	
工 員							
行銷及業務費用			84				
職 員			84				
工 員							
管理及總務費用			48				
職 員			48				
工 員							
合 計	389		432		49	65	
七畜產改良作業基金							
銷貨成本			1,000				
職 員			160				
工 員			840				
其他業務成本	1,512		396	55	189	252	
職 員			68				
工 員	1,512		328	55	189	252	
行銷及業務費用			135				
職 員			67				
工 員			68				
管理及總務費用			61				
職 員			24				
工 員			37				
合 計	1,512		1,592	55	189	252	
註：不占預算員額部分							
業務總支出部分							
一農業發展基金							
直接人工							
職 員		60,765	548	8	1,352		
工 員							
直接人工		3,765	324		144		
職 員		1,159	63		144		
工 員		2,606	261				

業 委 員 會
合 基 金
彙 計 表

九十年年度

單位：新臺幣千元

退休及卹償		資遣費	福利費					提繳費	合 計
退休金	卹償金		分擔保 險 費	傷病醫 藥 費	提撥福 利 金	體 育 活 動 費	其 他		
107			31					676	
								84	
								84	
								48	
								48	
107			31					1,073	
								1,000	
								160	
								840	
510			137				170	3,221	
								68	
510			137				170	3,153	
								135	
								67	
								68	
								61	
								24	
								37	
510			137				170	4,417	
386			1,699	35			94	64,887	
40			206				24	4,503	
40			104				24	1,534	
			102					2,969	

行政院農
業綜
用人費用

中華民國

科 目	正式員 額薪資	臨時人 員薪資	超時工 作報酬	津 貼	獎 金		
					年 終 獎 金	考 績 獎 金	其 他
管理成本			33				
職 員			33				
工 員							
其他業務成本		2,890	92		353		
職 員		2,819	82		353		
工 員		71	10				
行銷及業務費用		255	63				
職 員			55				
工 員		255	8				
管理及總務費用		2,981	36		240		
職 員		2,781	36		240		
工 員		200					
合 計		9,891	548		737		
二、漁業發展基金							
行銷及業務費用		4,915		8	615		
職 員		4,915		8	615		
工 員							
合 計		4,915		8	615		
三、林務發展基金							
勞務成本		19,115					
職 員							
工 員		19,115					
合 計		19,115					
四、種苗改良繁殖作業基金							
直接人工		14,264					
職 員							
工 員		14,264					
製造費用		1,483					
職 員							
工 員		1,483					

業 委 員 會
合 基 金
彙 計 表

九十年 度

單位：新臺幣千元

退休及卹償		資遣費	福利費				提繳費	合 計
退休金	卹償金		分擔保 險 費	傷病醫 藥 費	提撥福 利 金	體育活 動 費		
								33
								33
100			327	35			16	3,813
100			318	35			16	3,723
			9					90
								318
								55
								263
69			163				16	3,505
69			163				16	3,305
								200
209			696	35			56	12,172
177			496				38	6,249
177			496				38	6,249
177			496				38	6,249
								19,115
								19,115
								19,115
								14,264
								14,264
			112					1,595
			112					1,595

行政院農
業綜
用人費用

中華民國

科 目	正式員 額薪資	臨時人 員薪資	超時工 作報酬	津 貼	獎 金		
					年 終 獎 金	考 績 獎 金	其 他
行銷及業務費用		1,865					
職員							
工 員		1,865					
管理及總務費用		1,560					
職員							
工 員		1,560					
合 計		19,172					
五畜產改良作業基金		7,672					
銷貨成本		4,460					
工 員		4,460					
其他業務成本		2,017					
工 員		2,017					
行銷及業務費用		1,062					
工 員		1,062					
管理及總務費用		133					
工 員		133					
合 計		7,672					
全年度人事費總計	123,314	68,836	51,635	9,128	17,672	11,129	1,995

業 委 員 會
合 基 金
彙 計 表

九十年年度

單位：新臺幣千元

退休及卹償		資遣費	福利費					提繳費	合 計	
退休金	卹償金		分擔保 險 費	傷病醫 藥 費	提撥福 利 金	體 育 活 動 費	其 他			
			124						1,989	
			124						1,989	
			112						1,672	
			112						1,672	
			348						19,520	
			159						7,831	
									4,460	
									4,460	
			78						2,095	
			78						2,095	
			81						1,143	
			81						1,143	
									133	
									133	
			159						7,831	
10,736	12,536	7,905	13,883	110			171	8,177	33	337,260

行政院農
業綜
各項費用
中華民國

前年度 決算數	上 次 預算數	科 目 名 稱	本	
			合 計	勞務成本
225,028	452,531	用人費用	337,260	200,941
109,026	205,348	正式員額薪資	123,314	103,905
33,902	81,642	臨時人員薪資	68,836	19,115
16,534	31,770	超時工作報酬	51,635	14,573
9,514	19,939	津貼	9,128	8,970
27,720	34,170	獎金	30,796	23,641
12,826	43,231	退休及卹償金	23,272	16,831
	390	資遣費	7,905	
15,485	36,005	福利費	22,341	13,874
21	36	提繳費	33	32
173,482	365,510	服務費用	3,178,570	160,492
10,499	24,967	水電費	31,840	8,835
1,867	4,226	郵電費	13,166	932
15,823	34,154	旅運費	860,268	11,358
7,511	18,452	印刷裝訂與廣告費	22,610	8,122
70,550	140,988	修理保養與保固費	122,515	81,607
1,804	5,623	保險費	6,497	1,883
54,847	100,687	棧儲、包裝、代理(辦)及加工費	1,931,864	26,400
9,683	34,637	專業服務費	187,527	21,010
898	1,776	公共關係費	2,283	345
153,036	379,891	材料及用品費	17,615,674	32,196
147,487	363,988	使用材料費	17,596,334	24,839
5,549	15,903	用品消耗	19,340	7,357
705	872	租金與利息	7,534	840
705	840	地租及水租	1,499	840
		房租	20	
		機器租金	5,980	
		交通及運輸設備租金	15	
	32	什項設備租金	20	

業 委 員 會

合 基 金

彙 計 表

九十年年度

單位：新台幣千元

年 度		預 算 數					
銷貨成本	投 融 資 業務成本	其他業務 成 本	行 銷 及 業務費用	管 理 及 總務費用	研究發展 及訓練費用	其他業 務費用	其他業務 外費用
26,763		9,129	57,697	34,130		5,448	3,152
389		1,512	16,750	758			
23,972		4,907	11,046	5,638		4,158	
1,624		488	7,986	26,709		255	
		55	103				
258		794	5,125	450		528	
147		610	5,433	103		148	
			7,905				
373		763	3,348	472		359	3,152
			1				
2,146,802	15,780	2,710	823,196	26,420	1,720	1,450	
3,655		636	14,069	4,645			
286		10	10,177	1,686		75	
571,636		293	271,464	4,241		1,276	
52			11,881	2,495		60	
3,837		1,743	23,401	11,894		33	
270		28	3,945	365		6	
1,566,586	15,780		323,088	10			
420			163,557	820	1,720		
60			1,614	264			
17,559,727		3,143	16,473	3,963		115	57
17,558,947		2,713	9,437	290		51	57
780		430	7,036	3,673		64	
			6,065	629			
			50	609			
				20			
			5,980				
			15				
			20				

行政院農
業綜
各項費用
中華民國

前年度 決算數	上 次 預算數	科 目 名 稱	本	
			合 計	勞務成本
118,692	159,702	折舊、折耗及攤銷	93,365	55,040
4,985	9,219	土地改良物折舊	7,045	4,518
30,222	36,377	房屋折舊	22,675	11,414
18,572	29,226	機械及設備折舊	21,116	4,946
56,117	74,094	交通及運輸設備折舊	35,149	31,729
6,323	6,483	什項設備折舊	4,754	2,433
2,473	4,303	攤銷	2,626	
5,747	9,131	稅捐與規費（強制費）	25,724	6,309
8	416	土地稅	2,279	166
3,320	6,650	房屋稅	5,618	5,310
1,852	643	消費與行為稅	1,918	354
44	150	特別稅課	100	
523	1,272	規費	15,809	479
922,430	2,348,572	會費、捐助、補助、分攤與交流活動	10,901,226	2,030
12	125	會費	184	90
309,195	619,764	捐助、補助與獎助	8,882,609	
1,337	3,090	分擔	2,300	1,940
611,886	1,725,593	補貼(償)與獎勵	2,016,133	
19,318	54,044	短絀與賠償給付	5,088,258	2,400
19,158	52,869	各項短絀	5,087,408	1,600
160	1,175	賠償給付	850	800
36,559	9,636	其他	11,163	2,515
36,559	9,636	其他費用	11,163	2,515
1,654,997	3,779,889	合 計	37,258,774	462,763
4,098	1,500	加：期初在製品	1,300	
1,963	5,225	期初在植農作物	508	
5,811	2,000	減：期末在製品	1,293	

業 委 員 會

合 基 金

彙 計 表

九 十 年 度

單 位：新 台 幣 千 元

年 度		預 算				數	
銷 貨 成 本	投 融 資 業 務 成 本	其 他 業 務 成 本	行 銷 及 業 務 費 用	管 理 及 總 務 費 用	研 究 發 展 及 訓 練 費 用	其 他 業 務 費 用	其 他 業 務 外 費 用
15,886		2,829	13,486	5,911		213	
901			1,505	121			
5,723		809	1,885	2,844			
5,520		1,969	7,370	1,221		90	
1,081		24	1,581	611		123	
635		27	745	914			
2,026			400	200			
113		35	3,081	12,988		19	3,179
				84			2,029
							308
38		4	1,004	34		12	472
				100			
75		31	2,077	12,770		7	370
20			10,843,946	364		54,846	20
			90	4			
			8,827,743			54,846	20
				360			
20			2,016,113				
4,960,401			81,619			13,000	30,838
4,960,401			81,569			13,000	30,838
			50				
1,000		5,496	45				2,107
1,000		5,496	45				2,107
24,710,712	15,780	23,342	11,845,608	84,405	1,720	75,091	39,353
1,300							
508							
1,293							

行政院農

業綜

各項費用

中華民國

前年度 決算數	上 次 預算數	科 目 名 稱	本	
			合 計	勞務成本
3,733	2,000	期末在植農作物	1,000	
1,651,514	3,782,614	淨 計	37,258,289	462,763
2,951	2,500	加：期初製成品	1,554	
		期初商品存貨	1,040,469	
186,675	176,580	期初農產品	6,900,129	
45,921	47,794	期初畜產品	46,099	
908	8,150	購入畜產品	2,450	
2,302	2,000	減：期末製成品	1,561	
		期末商品存貨	949,186	
141,578	173,263	期末農產品	11,544,586	
36,804	51,896	期末畜產品	45,856	
345	1,290	轉作盤存短絀	963	
1,877	2,728	轉作遞耗資產	1,480	
1,705,063	3,786,461	成本與費用總計	32,705,358	462,763

業 委 員 會
合 基 金
彙 計 表
九 十 年 度

單位：新台幣千元

年	度 預 算 數						
銷貨成本	投 融 資 業 務 成 本	其 他 業 務 成 本	行 銷 及 業 務 費 用	管 理 及 總 務 費 用	研 究 發 展 及 訓 練 費 用	其 他 業 務 費 用	其 他 業 務 外 費 用
1,000							
24,710,227	15,780	23,342	11,845,608	84,405	1,720	75,091	39,353
1,554							
1,040,469							
6,900,129							
46,099							
2,450							
1,561							
949,186							
11,544,586							
45,856							
963							
1,480							
20,157,296	15,780	23,342	11,845,608	84,405	1,720	75,091	39,353

行政院農

業綜

公務車輛

中華民國

車 號	車 輛 種 類	乘 客 人 數 (不 含 司 機)	購 置 年 月	汽 缸 總 排 氣 量 (立 方 公 分)	牌 照 稅 (全 年)
現有車輛：					
農業發展基金					
OJ-7153	1-1. 旅行車	4	87.09	1,600	7.20
OJ-7159	1-2. 旅行車	4	87.09	1,600	7.20
OJ-7160	1-3. 旅行車	4	87.09	1,600	7.20
2. 其他：					
D2-6410	小卡車	2	86.10	2,000	3.60
S8-6040	貨卡車	1	87.06	3,059	8.00
MRV-327	機車	1	80.04	125	
WX-296	電動機車	1	87	3.7HP	
合 計					33.20
林務發展基金					
JH-5563	小貨車	2	78.08	1,597	2.70
JO-7459	垃圾車	2	78.08	1,597	
JY-0475	垃圾車	2	78.08	2,835	
JY-0477	垃圾車	2	78.08	2,835	
OU-8577	小貨車	2	78.08	2,500	4.50
OX-4399	垃圾車	2	82.08	2,184	
SR-962	垃圾車	2	82.08	2,977	
SU-693	垃圾車	2	83.08	4,334	
TM-305	垃圾車	2	83.06	2,977	
RW-3567	垃圾車	2	80.08	1,952	
TW-269	垃圾車	2	74.10	3,856	
TO-537	垃圾車	2	81.08	3,856	
K2-389	垃圾車	2	87.09	4,214	
K2-388	垃圾車	2	87.09	4,214	
VM-406	大貨車	2	78.08	2,977	4.50
VM-407	大貨車	2	78.07	2,977	4.50
VZ-823	垃圾車	2	81.01	4,021	

業委員會

合基金

明細表

九十年年度

單位：新台幣千元

油 料 費			維 護 費	其 他	備 註
數 量 (公升)	單 價 (元)	金 額			
7,740	18.20	140.868	24.939	52.500	中國農民銀行 (所需經費用由委託農民銀行辦理之委辦計畫經費項下)
7,740	18.20	140.868	24.939	52.500	
7,740	18.20	140.868	24.939	52.500	
2,796	18.20	50.887	33.252	15.710	j-456
3,384	13.40	45.346	50.000	30.000	代養肉用種牛
456	18.20	8.299	1.663	2.439	j-456
			1.663	1.389	j-456
		527.136	161.395	207.038	
2,796	18.20	50.888	49.877	14.907	新竹處
2,796	18.20	50.888	49.877	6.137	新竹處
2,796	13.40	37.467	49.877	6.137	新竹處
2,796	13.40	37.467	49.877	6.137	新竹處
2,796	18.20	50.888	49.877	20.127	東勢處
2,796	13.40	37.467	49.877	5.237	東勢處
3,384	13.40	45.346	49.877	10.408	東勢處
3,384	13.40	45.346	33.252	10.408	東勢處
3,384	13.40	45.346	33.252	10.850	南投處
2,796	18.20	50.888	49.877	23.127	嘉義處
3,384	13.40	45.346	49.877	20.501	嘉義處
3,384	13.40	45.346	49.877	20.501	嘉義處
2,796	13.40	37.467	8.313	20.501	嘉義處
2,796	13.40	37.467	8.313	20.501	嘉義處
3,384	13.40	45.346	49.877	28.320	屏東處
3,384	13.40	45.346	49.877	28.320	屏東處
3,384	13.40	45.346	49.877	8.341	屏東處

行政院農

業綜

公務車輛

中華民國

車 號	車 輛 種 類	乘 客 人 數 (不 含 司 機)	購 置 年 月	汽 缸 總 排 氣 量 (立 方 公 分)	牌 照 稅 (全 年)
VS-647	垃圾車	2	85.05	1,998	
HS-0119	救護車	2	83.03	1,998	
IS-4943	垃圾車	2	82.03	2,835	
2 輛	機 車	1	79.01	125	
10 輛	機 車	1	79.01	125	
	合 計				16.20
山坡地開發基金					
RD-2765	小貨車	2	78.07	3,431	6.00
M3-8646	客貨兩用車	6	86.05	2,000	12.00
	合 計				18.00
種苗改良繁殖作業基金					
	製造費用				17.10
PD-8151	小貨車雪鐵龍C15E0209A	3	79	1,360	2.70
PD-8419	小貨車雪鐵龍C15E02111	3	79	1,360	2.70
PA-4642	小貨車雪鐵龍C15E04832	3	80	1,360	2.70
PA-4469	小貨車雪鐵龍C15E04823	3	80	1,360	2.70
09-033	卡車國瑞1509509	1	86	3,661	6.30
	業務費用				63.26
393-5687	大卡車五十鈴AD120-820979	1	64	6,126	
SP-246	卡車日產FE6-012929C	1	80	6,925	10.80
PD-4121	中卡車豐田12R1957789	1	69	1,968	3.60
OZ-3347	客貨車裕隆321ADW06788	3	79	1,597	7.12
PA-4752	轎車三陽A4E07744	3	80	1,997	11.23
PB-4370	小貨車雪鐵龍C15V0257391	3	82	1,360	2.70
PC-9265	小貨車雪鐵龍C15V0276057	3	83	1,360	2.70
SU-342	大卡車國瑞H06CTR10426	1	83	6,485	9.90
QO-4746	小客貨車福斯ACU027465	7	84	2,461	15.21
	管理費用及總務費用				25.55
OY-9760	小客貨車裕隆255KS15Y28	3	79	1,952	11.23

業委員會

合基金

明細表

九十年年度

單位：新台幣千元

油 料 費			維 護 費	其 他	備 註
數 量 (公升)	單 價 (元)	金 額			
2,796	18.20	50.888	24.939	21.101	台東處
2,796	18.20	50.888	49.877	20.501	羅東處
2,796	18.20	50.888	49.877	20.501	羅東處
912	18.20	16.599	3.326	2.762	嘉義處
4,560	18.20	82.992	16.630	16.060	屏東處
		1,005.910	876.180	341.385	
			50.000	21.000	其他為保險費9千元燃料稅12千元
2,796	18.20	50.887	25.000	13.000	其他為保險費6千元燃料稅7千元
2,796	18.20	50.887	75.000	34.000	
		260.078	232.760	58.656	
2,796	19.20	53.683	49.877	10.037	
2,796	19.20	53.683	49.877	10.037	
2,796	19.20	53.683	49.877	10.037	
2,796	19.20	53.683	49.877	10.037	
3,384	13.40	45.346	33.252	18.508	
		320.304	448.893	130.648	
1,269	13.40	17.005	49.877		已報停
2,538	13.40	34.009	49.877	32.795	
2,097	19.20	40.262	49.877	12.947	
2,097	16.20	33.971	49.877	9.673	
2,097	19.20	40.262	49.877	11.083	
2,097	19.20	40.262	49.877	10.037	
2,097	19.20	40.262	49.877	10.037	
2,538	13.40	34.009	49.877	32.003	
2,097	19.20	40.262	49.877	12.073	
		114.533	124.693	39.012	
2,097	19.20	40.262	49.877	11.083	擬報廢

行政院農

業綜

公務車輛

中華民國

車 號	車 輛 種 類	乘 客 人 數 (不 含 司 機)	購 置 年 月	汽 缸 總 排 氣 量 (立 方 公 分)	牌 照 稅 (全 年)
S8-3248	小客貨車裕隆	3	87	1,597	7.12
WO-148	中型客車三菱4D34-D00516	19	82	3,907	7.20
	合 計				105.91
畜產改良作業基金					
	製造費用				15.30
JUC-987	機 車	1	87.09.	125	
VO-0350	小 貨 車	1	84.04.	1,600	2.70
TH-9152	小 貨 車	2	79.10.	1,789	2.70
UWP-223	機 車	1	82.07.	50	
UXI-448	機 車	1	84.07.	50	
YKW-471	機 車	1	88.08.	100	
MVX-302	機 車	1	86.09.	100	
SV-9348	小 貨 車	1	84.09.	1,597	2.70
SV-9648	小 貨 車	1	84.09.	1,597	2.70
UOD-619	機 車	1	86.02.	125	
P4-6485	小 貨 車	2	86.10.	2,000	4.50
PXM-995	機 車	1	81.07.	125	
HMM-855	機 車	1	82.08.	125	
HHO-388	機 車	1	81.04.	125	
	其他業務成本				3.60
	飼料作物試驗				3.60
MTR-648	機 車	1	82.07.	125	
FF6-592	機 車	1	88.10.	125	
RNO-416	機 車	1	82.08.	50	
WV-0555	小 貨 車	2	80.04.	1,952	3.60
	種兔繁殖試驗				
UXD-648	機 車	1	83.12.	50	
ZVC-420	機 車	1	88.10.	50	
	行銷及業務費用				41.73

業 委 員 會

合 基 金

明 細 表

九 十 年 度

單 位：新 台 幣 千 元

油 料 費			維 護 費	其 他	備 註
數 量 (公 升)	單 價 (元)	金 額			
2,097	19.20	40.262	24.939	9.673	
2,538	13.40	34.009	49.877	18.256	
		694.915	806.346	228.316	
		329.126	247.727	85.351	
456	18.20	8.299	1.663	2.439	澎 湖 中 心
2,796	18.20	50.887	49.877	12.800	澎 湖 中 心
2,796	18.20	50.887	49.877	12.800	畜 一 股
456	18.20	8.299	1.663	2.139	畜 一 股
456	18.20	8.299	1.663	2.139	畜 一 股
456	18.20	8.299	1.663	2.439	畜 一 股
456	18.20	8.299	1.663	2.439	畜 一 股
2,796	18.20	50.887	49.877	12.800	畜 二 股
2,796	18.20	50.887	49.877	12.800	飼 料 廠
456	18.20	8.299	1.663	2.439	飼 料 廠
2,796	18.20	50.887	33.252	12.800	恆 春 分 所
456	18.20	8.299	1.663	2.439	恆 春 分 所
456	18.20	8.299	1.663	2.439	新 竹 分 所
456	18.20	8.299	1.663	2.439	新 竹 分 所
		92.382	58,192.000	27,005.000	
		75.784	54.866	22.727	
456	18.20	8.299	1.663	2.439	農 機 庫
456	18.20	8.299	1.663	2.439	新 竹 分 所
456	18.20	8.299	1.663	2.139	新 竹 分 所
2,796	18.20	50.887	49.877	15.710	臺 東 場
		16.598	3.326	4.278	
456	18.20	8.299	1.663	2.139	畜 三 股
456	18.20	8.299	1.663	2.139	畜 三 股
		391.070	267.681	130.039	

行政院農

農業綜

公務車輛

中華民國

車 號	車 輛 種 類	乘 客 人 數 (不 含 司 機)	購 置 年 月	汽 缸 總 排 氣 量 (立 方 公 分)	牌 照 稅 (全 年)
VO-4519	中 貨 車	2	84.06.	2,664	8.00
VE-7030	大 貨 車	2	86.06.	7,500	13.50
PYA-111	機 車	1	81.07.	125	
XLO-930	機 車	1	87.08.	125	
HJD-100	機 車	1	81.09.	125	
HJD-101	機 車	1	81.09.	125	
KIP-971	機 車	1	81.11.	100	
WO-3049	客 貨 兩 用 車	7	83.08.	2,000	11.23
PFG-282	機 車	1	79.12.	125	
L3-3850	小 貨 車	1	86.12.	1,189	2.70
G6-4175	小 貨 車	1	85.12.	1,997	3.60
WU-6873	小 貨 車	2	82.06.	1,789	2.70
PVE-746	機 車	1	86.10.	90	
PVE-762	機 車	1	86.10.	90	
PVE-765	機 車	1	86.10.	90	
PVE-766	機 車	1	86.10.	90	
PVE-769	機 車	1	86.10.	90	
	管理及總務費用				7.12
XLO-928	機 車	1	87.08.	125	
XLO-929	機 車	1	87.08.	125	
MXI-917	機 車	1	87.06.	125	
UXW-387	機 車	1	88.05.	50	
WU-0685	旅 行 車	4	79.10.	1,800	7.12
PVE-767	機 車	1	86.10.	125	
PSF-645	機 車	1	80.09.	90	
	合 計				67.75
	本年度新增車輛：無				

業 委 員 會

合 基 金

明 細 表

九 十 年 度

單 位：新 台 幣 千 元

油 料 費			維 護 費	其 他	備 註			
數 量 (公 升)	單 價 (元)	金 額						
2,796	18.20	50.887	49.878	17.900	恆	春	分	所
3,384	13.40	45.346	33.252	31.200	恆	春	分	所
456	18.20	8.299	1.663	2.439	恆	春	分	所
456	18.20	8.299	1.663	2.439	恆	春	分	所
456	18.20	8.299	1.663	2.439	新	竹	分	所
456	18.20	8.299	1.663	2.439	新	竹	分	所
456	18.20	8.299	1.663	2.439	彰	化		場
2,796	18.20	50.887	49.877	12.800	高	雄		場
456	18.20	8.299	1.663	2.439	高	雄		場
2,796	18.20	50.887	33.252	12.800	花	蓮		場
2,796	18.20	50.887	33.252	15.710	花	蓮		場
2,796	18.20	50.887	49.877	12.800	臺	東		場
456	18.20	8.299	1.663	2.439	臺	東		場
456	18.20	8.299	1.663	2.439	臺	東		場
456	18.20	8.299	1.663	2.439	臺	東		場
456	18.20	8.299	1.663	2.439	臺	東		場
		100.681	59.855	27.434				
456	18.20	8.299	1.663	2.439	恆	春	分	所
456	18.20	8.299	1.663	2.439	恆	春	分	所
456	18.20	8.299	1.663	2.439	新	竹	分	所
456	18.20	8.299	1.663	2.439	宜	蘭	分	所
2,796	18.20	50.887	49.877	12.800	臺	東		場
456	18.20	8.299	1.663	2.439	臺	東		場
456	18.20	8.299	1.663	2.439	臺	東		場
		913.259	58,767.263	27,247.824				

五、附

表