

# 有機友善 守護農地與生態 我們做到了!

✓ 有機農業促進法  
2019年上路

✓ 有機友善覆蓋率  
亞洲名列前茅

✓ 產銷履歷  
成長9倍

✓ 推動  
綠色環境給付

✓ 推動  
生態服務給付

✓ 稻作產業  
成功轉型

# 農業生產與農地資源面臨課題與解方

解方

面臨課題

## 推廣有機友善農業

- 慣行農法破壞生態環境
- 降低環境衝擊，促進生物多樣化及生產安全優質農產品之友善耕作為國際趨勢

## 調整農作產業結構

- 國內稻米生產常年供過於求，稻農收益不穩定
- 國產雜糧生產誘因不足，影響國內生產與供給

## 推動生態服務給付

- 淺山與平原物種未獲足夠庇護
- 農地出現野生動物，可能造成農損；甚或影響土地價值，使其成為鄰避物種

## 維護優良農地資源

- 農地有水資源涵養、文化地景與生物棲地價值
- 如何減少農地變更非農業使用，以利國土計畫空間規劃

## 綠色環境給付全面推動到位

推動有機  
農業促進法

推動綠色  
環境給付



全民  
守護農地

稻作產業  
成功轉型

推動生態  
服務給付

# 有機友善 我們做到了! 守護農地與生態

→ 有機農業促進法 2019年上路

有機友善覆蓋率 **亞洲前茅** 產銷履歷成長**9**倍

→ 維護優良農地，提高農民收益

推動綠色環境給付 2018年上路 參與面積超過**43**萬公頃

→ 全民守護黑熊、石虎

推動生態服務給付 2021年上路 累計近**2**千公頃

→ 稻作產業成功轉型

濕穀產地價格2022年超過**1,000**元/百臺斤 **近年最高!**

全民守護農地 公開全國農地、棲地資訊 **全民一起監督!**

## 推廣有機友善農業

- 有機農業獎勵及補貼
- 驗證及檢驗費用補助
- 農機具生產設(施)備補助
- 有機農業適用肥料補助

各項補助  
措施

校園及國  
軍食材

有機專法  
(108.5.30  
施行)

有機農業  
推動措施

辦理食農  
教育及強  
化行銷

有機專區  
及促進區

接軌國際  
(有機同  
等性)

- 有機農產品專櫃243處
- 有機農夫市集16處
- 建置電子商店112家
- 獎勵餐飲業者使用國產有機食材473家
- 企業員工餐廳轉型10家

截至112年10月  
底已設置有機農  
業集團及促進區  
30處

我們做到了!

2019年上路

# 推動有機農業促進法

有機友善覆蓋率**亞洲前茅** 產銷履歷成長**9**倍  
讓國人吃的安心 讓農業更加永續

有機與友善耕作覆蓋率

達**2.99**% 面積 達**2.36**萬公頃

2016年來

成長**3.5**倍

擴大產銷履歷制度

7年來

成長逾**9**倍

農糧類

達**9.4**萬公頃

產值

達**342**億元

成長近**10**倍

香蕉、芒果等產銷履歷果品

- 國產農產品品質獲國際認可

進軍東京奧運選手村

- 與美日澳等7國簽訂有機同等性協議

開創新商機

## 綠色環境給付 堆疊補貼，效果加乘

### 生態服務給付

- 導入生態薪水概念，兼顧生產與生態

### 有機及友善耕作給付

- 推廣友善環境耕作，確保農業永續發展

### 獎勵稻田轉作

- 加速平衡稻米供需，擴大國產雜糧種植

### 農業環境基本給付

- 維護優良農地資源，鼓勵農地耕作

我們做到了!

2018年上路

# 推動綠色環境給付

參與面積超過**43**萬公頃 近**28.5**萬農民受惠  
維護優良農地 提高農民收益!

✓ 鼓勵有機友善栽培

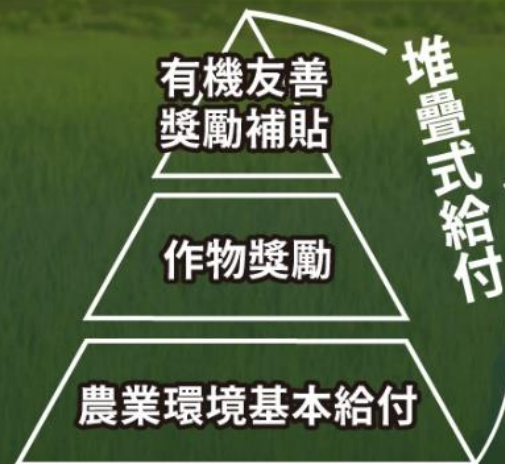
每年每公頃  
補貼**3-8**萬元

✓ 獎勵轉作作物

每期作每公頃  
給付**2.5**萬-**6**萬元

✓ 鼓勵農地耕作

每年每公頃  
給付**1**萬元



+

瀕危物種及重要棲地  
生態服務給付

符合獎勵  
條件越多  
給付越多!

## 生態服務給付 兼顧居民生活與生計

- 提供**生態薪水**，鼓勵在地居民採取對珍稀物種及其棲息環境有利的作為；或作為農損之補償。

### 瀕危物種

- 友善農地面積約 **1,521公頃**
- 236組** 社區巡守隊參與棲地巡護
- 2,447件** 瀕危物種自主通報

### 重要棲地

- 友善維護管理棲地面積約 **635公頃**
- 營造棲地 **1,112處**
- 921處** 進行棲地生態觀察

我們做到了!

2021年上路

# 推動生態服務給付

累積推動近**2千公頃**

與在地居民**一起守護**保育類野生動物

◀ 維護生物多樣性 全民受益 ▶

石虎、草鴉、水獺、水雉、及臺灣黑熊  
今年再新增諸羅樹蛙、山麻雀、赤腹游蛇、食蛇龜  
及柴棺龜納入生態環境給付

通報、巡護、監測

每人(社區)

每年**2千-16萬**元

友善農地維護瀕危物種棲地  
(不使用除草劑、毒鼠藥等，且安全用藥)

每人

每年**8千-28.5萬**元

## 成功翻轉農作產業結構

- 112年稻作初估22.3萬公頃，較政策實施前(105至109年)去高低平均**減少近5萬公頃**。
- 111年起，每百臺斤濕穀價超過1,000元；112年二期作**最高逾1,250元**，歷年之最，實質提升稻農收益。
- 105年推動大糧倉計畫以來，國產雜糧達8.05萬公頃，成長超過6,000公頃，未來5年(至116年)將再增加2.7萬公頃。
- 投保水稻收入保險，**天災、病蟲害攏免驚**，所得有保障。

# 我們做到了！ 稻作產業成功轉型

濕穀產地價格111年超過**1,000元/百臺斤**  
降低公糧收購依賴 提高農民收益 **近年最高！**

全國歷年106-111年新期濕穀價格(單位:元/每百臺斤)



稻作四選三 解決超產問題 接近供需平衡

輔導轉作雜糧 7年來面積增加約**6000**公頃 未來5年預計增加**2.7**萬公頃

2022年開辦水稻收入保險 累計投保**35.4**萬公頃 投保率達**81**%

## 農地資源全公開 守護農地大家一起來

### ● 農業及農地盤查資訊**公開**

- 供外界監督及了解農地利用情形。
- 引導地方政府將農業輔導資源投入優質農業生產地區。

### ● 國土生態綠網圖資**公告**

- 指引生態棲地復育與地景空間連結的投入方向。
- 提升生態棲地功能及生物多樣性涵養力；透過地景與海景營造和串聯韌性社區。

我們做到了!

# 全民守護農地

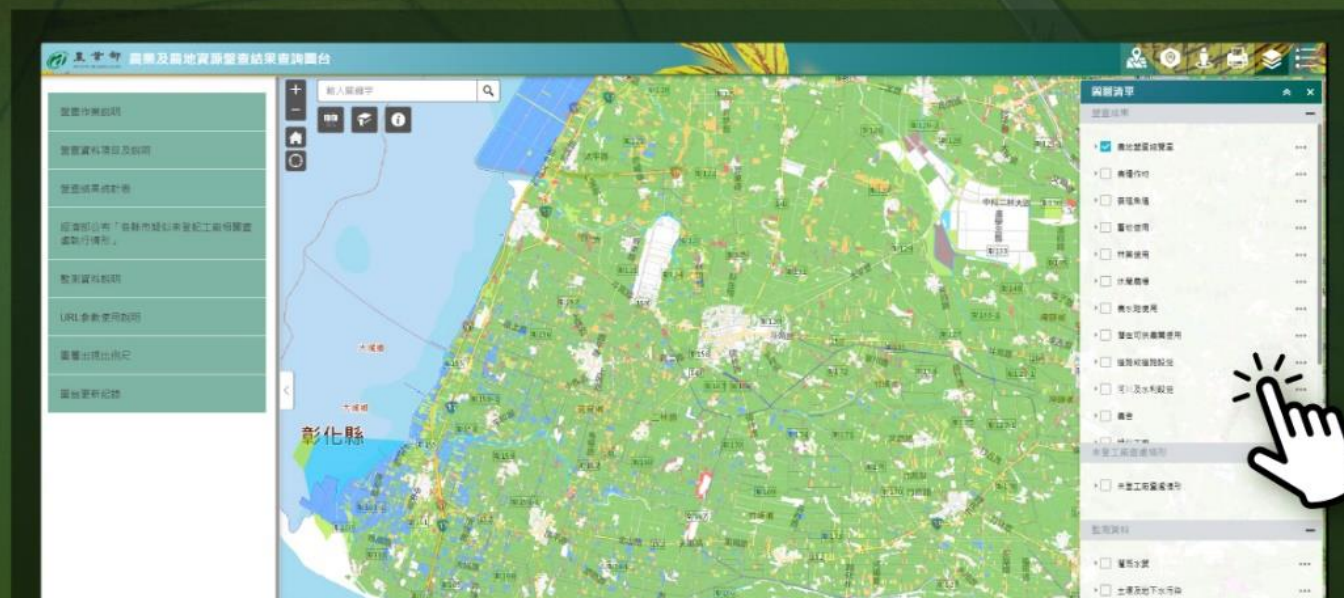
公開全國農地、棲地資訊 全民一起監督!

#### ✓ 保障農地安全存量與品質

建立農業及農地資源盤查資訊，每年定期公開全國農地使用現況

#### ✓ 保護自然保育空間

建置國土生態綠網圖資平台，公告全台**45**條區域保育軸帶、**44**個綠網關注區及多項生態地景圖資



## 守護農地與生態 我們真的做到了

- 綠色環境給付政策涵括平衡稻米供需、提升國產雜糧自給、維護生產與生態環境資源及促進農業永續發展之多元效益。
- 近年推動綠色環境給付有成，誠摯感謝農作產業鏈各環節付出的努力，也期望國人多予支持。



# 有機友善 我們做到了! 守護農地與生態

