
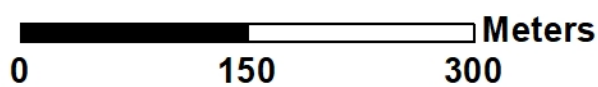


圖例

 特定水土保持區範圍

行政區域：臺中市和平區

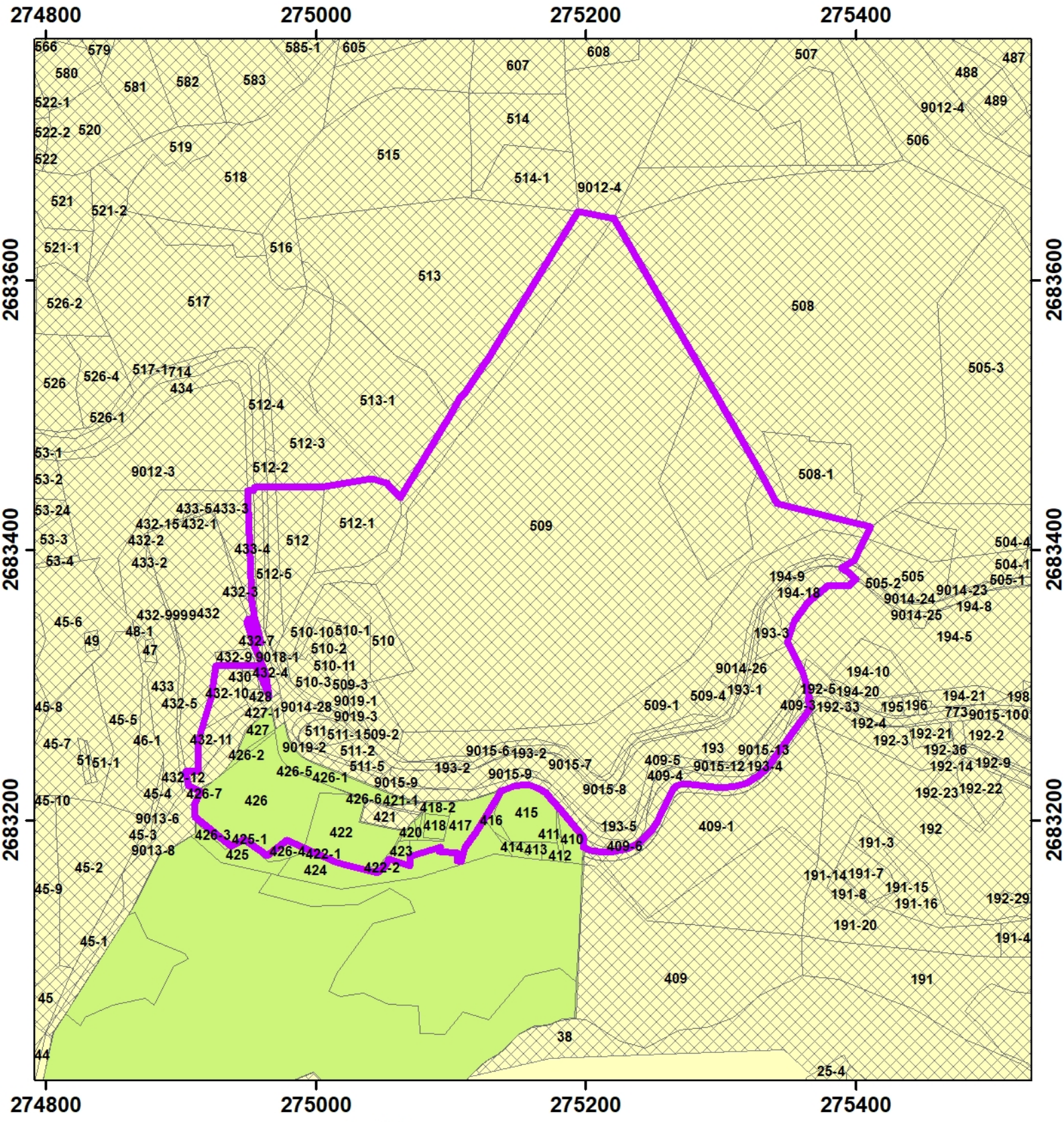
地段：梨山段、福壽山段



臺中市和平區LL003梨山圓環 大規模崩塌特定水土保持區 位置圖

地籍資料：115年

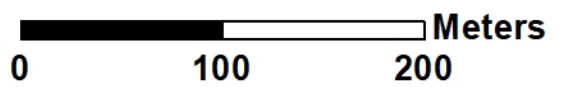
製圖日期：115年3月4日



圖例

- 特定水土保持區範圍
- 179 地籍圖
- 林班地
- 山坡地
- 原住民保留地

行政區域：臺中市和平區
地段：梨山段、福壽山段



臺中市和平區LL003梨山圓環
大規模崩塌特定水土保持區
範圍圖

地籍資料：115年
製圖日期：115年3月4日

臺中市和平區LL003梨山圓環大規模崩塌特定水土保持區
地籍清冊

編號	縣市	鄉鎮	地段	地號	使用分區	用地類別	土地權屬	土地所有權人/ 管理單位	地籍面積 (ha)	特定水土保持區範圍面積(ha)	備註(應註明是否重測或分割合併地號)
1	臺中市	和平區	梨山	193	都市計畫區	保護區	中華民國	原住民族委員會	0.7104	0.7104	未重測
2	臺中市	和平區	梨山	193-1	都市計畫區	保護區	中華民國	原住民族委員會	0.0561	0.0561	未重測
3	臺中市	和平區	梨山	193-2	都市計畫區	保護區	中華民國	原住民族委員會	0.0100	0.0100	未重測
4	臺中市	和平區	梨山	193-3	都市計畫區	保護區	中華民國	原住民族委員會	0.0448	0.0448	未重測
5	臺中市	和平區	梨山	193-4	都市計畫區	保護區	中華民國	原住民族委員會	0.0109	0.0109	未重測
6	臺中市	和平區	梨山	193-5	都市計畫區	保護區	中華民國	原住民族委員會	0.0184	0.0184	未重測
7	臺中市	和平區	梨山	193-9003			未登錄地		0.0007	0.0007	
8	臺中市	和平區	梨山	194-9	都市計畫區	保護區	中華民國	原住民族委員會	0.0140	0.0140	未重測
9	臺中市	和平區	梨山	194-18	都市計畫區	保護區	中華民國	原住民族委員會	0.1112	0.1112	未重測
10	臺中市	和平區	福壽山	409-2	都市計畫區	保護區	中華民國	國軍退除役官兵輔導委員會福壽山農場	0.0003	0.0003	未重測
11	臺中市	和平區	福壽山	409-3	都市計畫區	保護區	中華民國	國軍退除役官兵輔導委員會福壽山農場	0.0151	0.0151	未重測
12	臺中市	和平區	福壽山	409-4	都市計畫區	保護區	中華民國	國軍退除役官兵輔導委員會福壽山農場	0.0220	0.0220	未重測
13	臺中市	和平區	福壽山	409-5	都市計畫區	保護區	中華民國	國軍退除役官兵輔導委員會福壽山農場	0.0030	0.0030	未重測
14	臺中市	和平區	福壽山	409-6	都市計畫區	道路用地	中華民國	國軍退除役官兵輔導委員會福壽山農場	0.0035	0.0035	未重測
15	臺中市	和平區	福壽山	409-8	都市計畫區	道路用地	中華民國	國軍退除役官兵輔導委員會福壽山農場	0.1590	0.1590	未重測
16	臺中市	和平區	福壽山	409-12	都市計畫區	道路用地	中華民國	國軍退除役官兵輔導委員會福壽山農場	0.0004	0.0004	未重測
17	臺中市	和平區	福壽山	409-13	都市計畫區	道路用地	中華民國	國軍退除役官兵輔導委員會福壽山農場	0.0020	0.0020	未重測
18	臺中市	和平區	福壽山	417	都市計畫區	保護區	中華民國	農業部林業及自然保育署	0.1200	0.1200	未重測
19	臺中市	和平區	福壽山	418	都市計畫區	保護區	中華民國	農業部林業及自然保育署	0.0283	0.0283	未重測
20	臺中市	和平區	福壽山	418-2	都市計畫區	保護區	中華民國	農業部林業及自然保育署	0.0194	0.0194	未重測
21	臺中市	和平區	福壽山	419	都市計畫區	保護區	中華民國	農業部林業及自然保育署	0.0029	0.0029	未重測
22	臺中市	和平區	福壽山	419-1	都市計畫區	保護區	中華民國	農業部林業及自然保育署	0.0007	0.0007	未重測
23	臺中市	和平區	福壽山	419-2	都市計畫區	保護區	中華民國	農業部林業及自然保育署	0.0004	0.0004	未重測

臺中市和平區LL003梨山圓環大規模崩塌特定水土保持區
地籍清冊

編號	縣市	鄉鎮	地段	地號	使用分區	用地類別	土地權屬	土地所有權人/ 管理單位	地籍面積 (ha)	特定水土保持區範圍面積(ha)	備註(應註明是否重測或分割合併地號)
24	臺中市	和平區	福壽山	420	都市計畫區	保護區	中華民國	農業部林業及自然保育署	0.0121	0.0121	未重測
25	臺中市	和平區	福壽山	420-1	都市計畫區	保護區	中華民國	農業部林業及自然保育署	0.0008	0.0008	未重測
26	臺中市	和平區	福壽山	420-2	都市計畫區	保護區	中華民國	農業部林業及自然保育署	0.0001	0.0001	未重測
27	臺中市	和平區	福壽山	421	都市計畫區	機關用地	中華民國	臺中市警察局	0.0585	0.0585	未重測
28	臺中市	和平區	福壽山	421-1	都市計畫區	機關用地	中華民國	臺中市政府	0.0106	0.0106	未重測
29	臺中市	和平區	福壽山	421-2	都市計畫區	機關用地	中華民國	臺中市政府	0.0029	0.0029	未重測
30	臺中市	和平區	福壽山	422	都市計畫區	保護區	中華民國	農業部林業及自然保育署	0.2514	0.2514	未重測
31	臺中市	和平區	福壽山	422-2	都市計畫區	保護區	中華民國	農業部林業及自然保育署	0.0107	0.0107	未重測
32	臺中市	和平區	福壽山	423	都市計畫區	保護區	中華民國	農業部林業及自然保育署	0.0190	0.0190	未重測
33	臺中市	和平區	福壽山	426	都市計畫區	機關用地	中華民國	農業部林業及自然保育署	0.5158	0.5158	未重測
34	臺中市	和平區	福壽山	426-1	都市計畫區	機關用地	中華民國	農業部林業及自然保育署	0.1186	0.1186	未重測
35	臺中市	和平區	福壽山	426-2	都市計畫區	機關用地	中華民國	農業部林業及自然保育署	0.0140	0.0140	未重測
36	臺中市	和平區	福壽山	426-5	都市計畫區	機關用地	中華民國	農業部林業及自然保育署	0.0011	0.0011	未重測
37	臺中市	和平區	福壽山	426-6	都市計畫區	機關用地	中華民國	農業部林業及自然保育署	0.0019	0.0019	未重測
38	臺中市	和平區	福壽山	426-7	都市計畫區	保護區	中華民國	農業部林業及自然保育署	0.0006	0.0006	未重測
39	臺中市	和平區	福壽山	427	都市計畫區	保護區	中華民國	農業部林業及自然保育署	0.0388	0.0388	未重測
40	臺中市	和平區	福壽山	427-1	都市計畫區	保護區	中華民國	農業部林業及自然保育署	0.0162	0.0162	未重測
41	臺中市	和平區	福壽山	428	都市計畫區	保護區	中華民國	財政部 國有財產署	0.0080	0.0080	未重測
42	臺中市	和平區	福壽山	429	都市計畫區	保護區	中華民國	財政部 國有財產署	0.0065	0.0065	未重測
43	臺中市	和平區	福壽山	430	都市計畫區	保護區	中華民國	財政部 國有財產署	0.0120	0.0120	未重測
44	臺中市	和平區	福壽山	431	都市計畫區	保護區	中華民國	財政部 國有財產署	0.0038	0.0038	未重測
45	臺中市	和平區	福壽山	431-1	都市計畫區	保護區	中華民國	財政部 國有財產署	0.0032	0.0032	未重測
46	臺中市	和平區	福壽山	432-4	都市計畫區	保護區	中華民國	國軍退除役官兵輔導委員會福壽山農場	0.0243	0.0243	未重測
47	臺中市	和平區	福壽山	432-7	都市計畫區	保護區	中華民國	財政部 國有財產署	0.0170	0.0170	未重測
48	臺中市	和平區	福壽山	432-8	都市計畫區	保護區	中華民國	財政部 國有財產署	0.0005	0.0005	未重測
49	臺中市	和平區	福壽山	432-10	都市計畫區	保護區	中華民國	財政部 國有財產署	0.0924	0.0924	未重測

臺中市和平區LL003梨山圓環大規模崩塌特定水土保持區
地籍清冊

編號	縣市	鄉鎮	地段	地號	使用分區	用地類別	土地權屬	土地所有權人/ 管理單位	地籍面積 (ha)	特定水土保持區範圍面積(ha)	備註(應註明是否重測或分割合併地號)
50	臺中市	和平區	福壽山	432-11	都市計畫區	保護區	中華民國	財政部 國有財產署	0.0752	0.0752	未重測
51	臺中市	和平區	福壽山	432-16	都市計畫區	保護區	中華民國	財政部 國有財產署	0.0047	0.0047	未重測
52	臺中市	和平區	福壽山	432-17	都市計畫區	保護區	中華民國	財政部 國有財產署	0.0053	0.0053	未重測
53	臺中市	和平區	福壽山	433-4	都市計畫區	保護區	中華民國	國軍退除役官兵 輔導委員會福壽 山農場	0.0316	0.0316	未重測
54	臺中市	和平區	梨山	509	山坡地 保育區	暫未 編定	中華民國	原住民族 委員會	6.0469	6.0469	未重測
55	臺中市	和平區	梨山	509-1	都市計畫區	保護區	中華民國	原住民族 委員會	0.8999	0.8999	未重測
56	臺中市	和平區	梨山	509-2	都市計畫區	保護區	中華民國	原住民族 委員會	0.0006	0.0006	未重測
57	臺中市	和平區	梨山	509-3	都市計畫區	保護區	中華民國	原住民族 委員會	0.0025	0.0025	未重測
58	臺中市	和平區	梨山	509-4	都市計畫區	保護區	中華民國	原住民族 委員會	0.0360	0.0360	未重測
59	臺中市	和平區	梨山	509-12	都市計畫區	保護區	中華民國	原住民族 委員會	0.1121	0.1121	未重測
60	臺中市	和平區	梨山	509-13	山坡地 保育區	暫未 編定	中華民國	原住民族 委員會	0.6530	0.6530	未重測
61	臺中市	和平區	梨山	510	山坡地 保育區	暫未 編定	中華民國	原住民族 委員會	0.1700	0.1700	未重測
62	臺中市	和平區	梨山	510-1	都市計畫區	保護區	中華民國	原住民族 委員會	0.1790	0.1790	未重測
63	臺中市	和平區	梨山	510-2	都市計畫區	保護區	中華民國	原住民族 委員會	0.0360	0.0360	未重測
64	臺中市	和平區	梨山	510-3	都市計畫區	保護區	中華民國	原住民族 委員會	0.0983	0.0983	未重測
65	臺中市	和平區	梨山	510-10	都市計畫區	保護區	中華民國	原住民族 委員會	0.0360	0.0360	未重測
66	臺中市	和平區	梨山	510-11	都市計畫區	保護區	中華民國	原住民族 委員會	0.0360	0.0360	未重測
67	臺中市	和平區	梨山	510-12	都市計畫區	保護區	中華民國	原住民族 委員會	0.0067	0.0067	未重測
68	臺中市	和平區	梨山	511	都市計畫區	加油站 用地	中華民國	原住民族 委員會	0.0385	0.0385	未重測
69	臺中市	和平區	梨山	511-1	都市計畫區	加油站 用地	中華民國	原住民族 委員會	0.0230	0.0230	未重測
70	臺中市	和平區	梨山	511-2	都市計畫區	加油站 用地	中華民國	原住民族 委員會	0.0654	0.0654	未重測
71	臺中市	和平區	梨山	511-3	都市計畫區	加油站 用地	中華民國	原住民族 委員會	0.0013	0.0013	未重測
72	臺中市	和平區	梨山	511-4	都市計畫區	加油站 用地	中華民國	原住民族 委員會	0.0002	0.0002	未重測
73	臺中市	和平區	梨山	511-5	都市計畫區	加油站 用地	中華民國	原住民族 委員會	0.0166	0.0166	未重測
74	臺中市	和平區	梨山	512	都市計畫區	保護區	中華民國	原住民族 委員會	0.2533	0.2533	未重測
75	臺中市	和平區	梨山	512-1	都市計畫區	保護區	中華民國	原住民族 委員會	0.4403	0.4403	未重測

臺中市和平區LL003梨山圓環大規模崩塌特定水土保持區
地籍清冊

編號	縣市	鄉鎮	地段	地號	使用分區	用地類別	土地權屬	土地所有權人/ 管理單位	地籍面積 (ha)	特定水土保持區範圍面積(ha)	備註(應註明是否重測或分割合併地號)
76	臺中市	和平區	梨山	512-5	都市計畫區	保護區	中華民國	原住民族委員會	0.0988	0.0988	未重測
77	臺中市	和平區	梨山	9012-4			未登錄地		5.8900	0.6236	
78	臺中市	和平區	福壽山	9013-8			未登錄地		0.4658	0.1826	
79	臺中市	和平區	梨山	9014-26			未登錄地		0.1101	0.1069	
80	臺中市	和平區	梨山	9014-28			未登錄地		1.0362	0.5704	
81	臺中市	和平區	梨山	9015-6			未登錄地		0.0468	0.0468	
82	臺中市	和平區	梨山	9015-7			未登錄地		0.0047	0.0047	
83	臺中市	和平區	梨山	9015-8			未登錄地		0.0032	0.0032	
84	臺中市	和平區	梨山	9015-9			未登錄地		0.0411	0.0411	
85	臺中市	和平區	梨山	9015-12			未登錄地		0.1814	0.1399	
86	臺中市	和平區	梨山	9015-13			未登錄地		0.0545	0.0545	
87	臺中市	和平區	梨山	9018-1			未登錄地		0.0603	0.0603	
88	臺中市	和平區	梨山	9019-1			未登錄地		0.0097	0.0097	
89	臺中市	和平區	梨山	9019-2			未登錄地		0.0022	0.0022	
90	臺中市	和平區	梨山	9019-3			未登錄地		0.0276	0.0276	
合計									17.8515	13.8350	